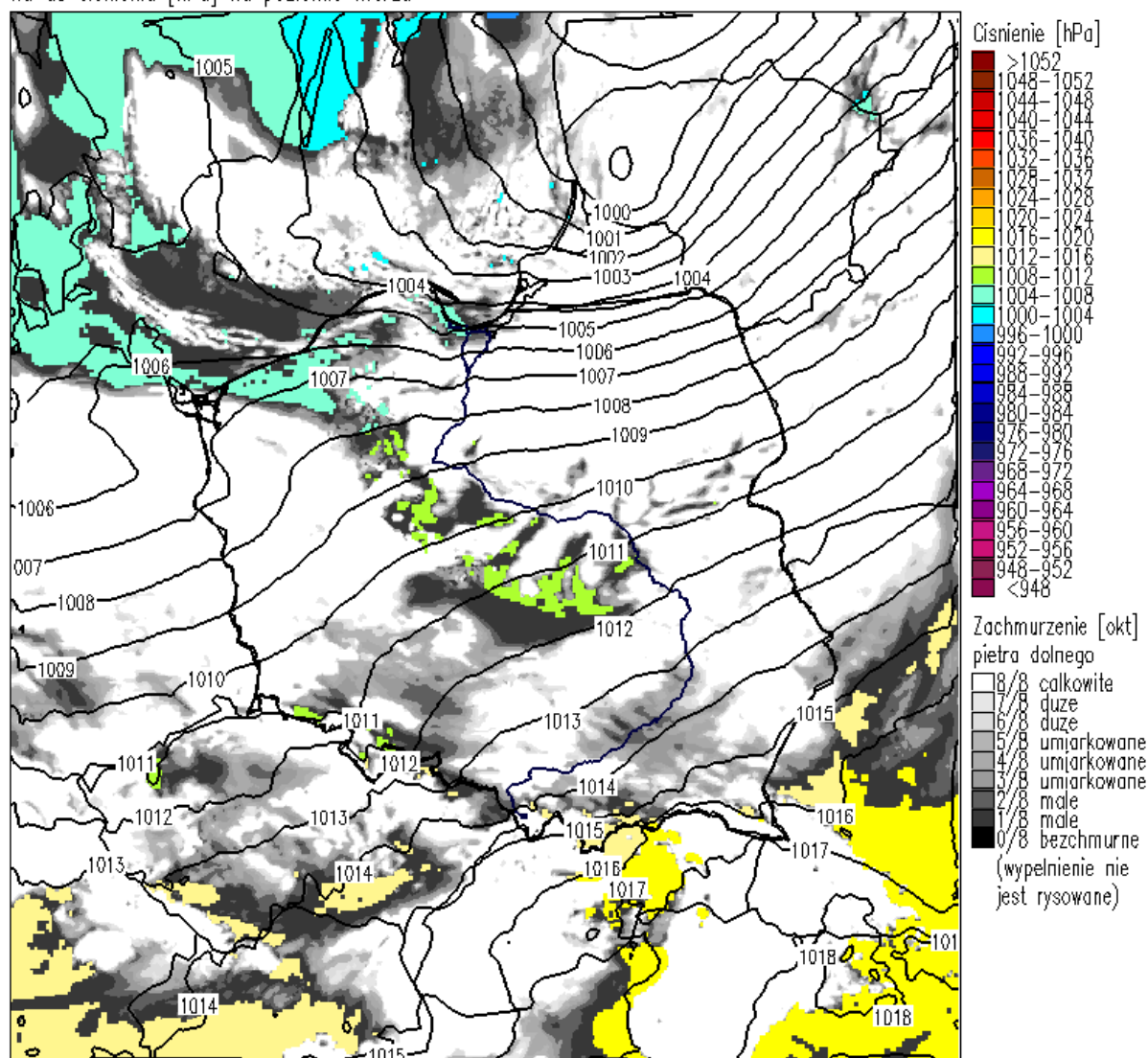


Sytuacja synoptyczna: w nocy Polska będzie w zasięgu frontu okluzji. Pozostaniemy w wilgotnej polarno-morskiej masie powietrza.

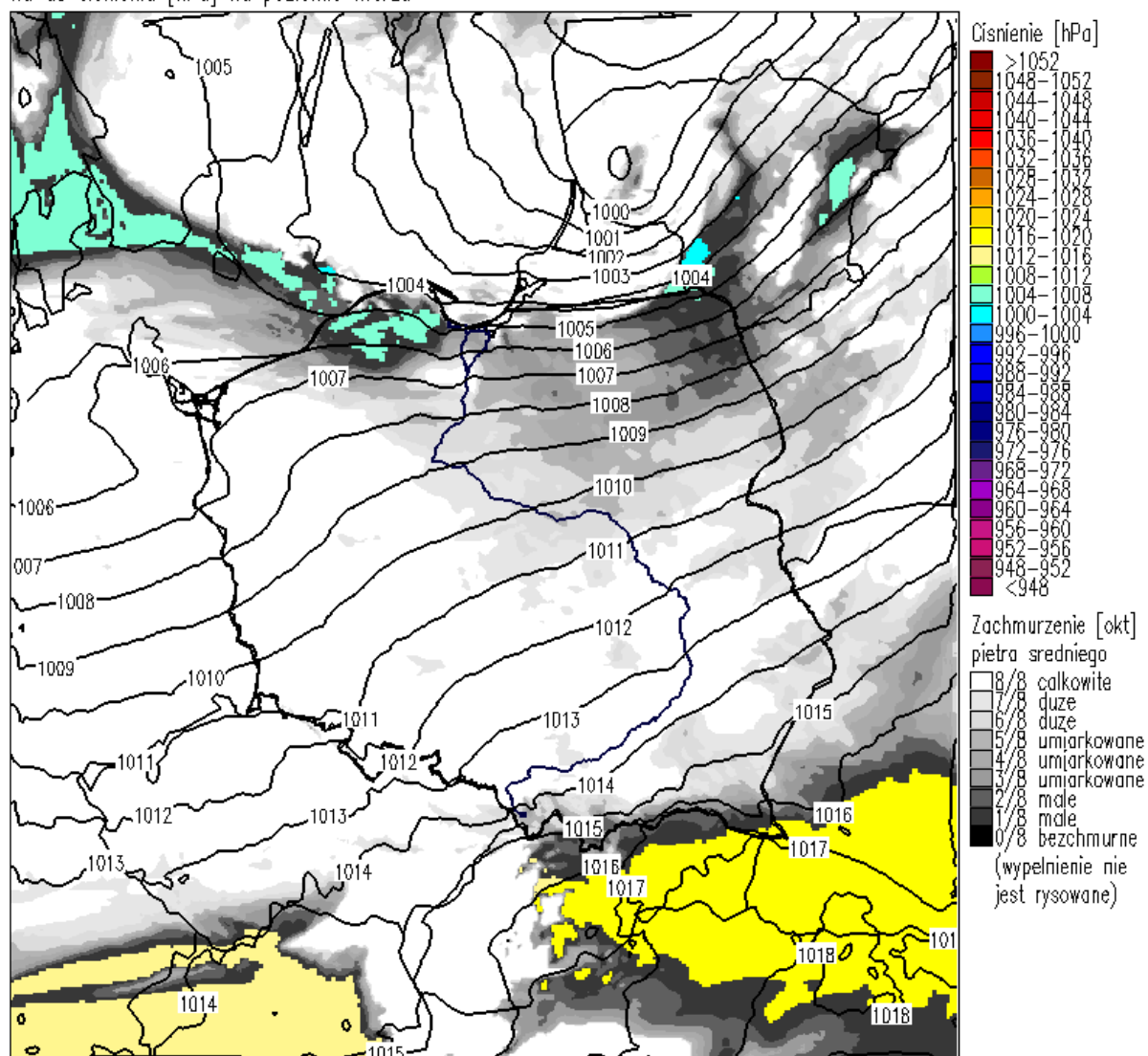
08-12-2022 06.00 UTC (30h): Zachmurzenie [okt] piętra dolnego (800hPa-SL)
na tle ciśnienia [hPa] na poziomie morza



COSMO-LM IMGW. Start prognozy: 07-12-2022 00.00 UTC.

Zachmurzenie piętra niskiego: zachmurzenie duże i całkowite. Na niebie Stratus fractus, Stratocumulus. Lokalnie mogą być wbudowane chmury Cumulus congestus lub/i Cumulonimbus. Lokalnie może wystąpić zachmurzenie małe lub jego brak w tym piętrze chmur. Szczegółowy rozkład pola zachmurzenia na mapie progностycznej z modelu COSMO.

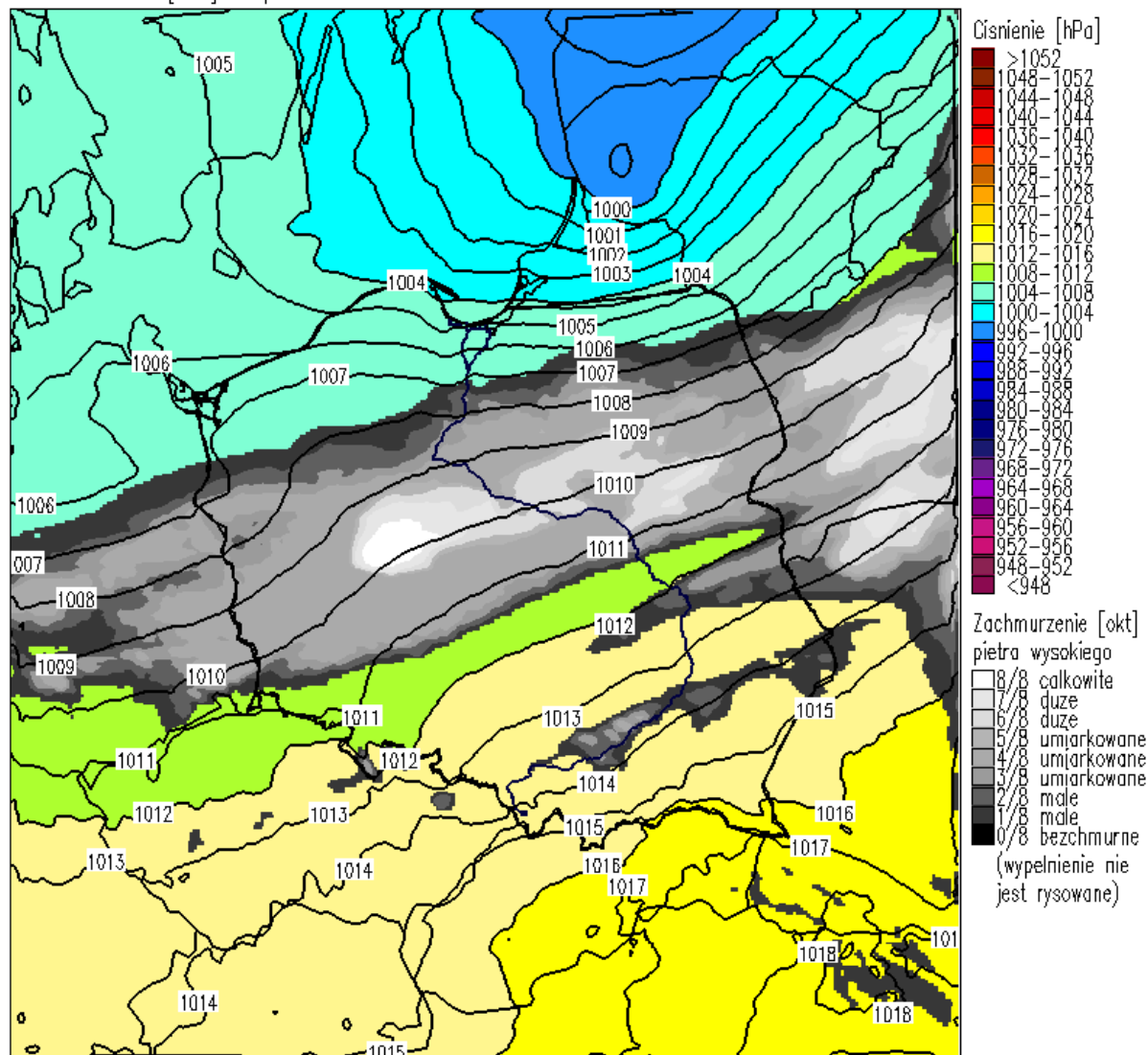
08-12-2022 06.00 UTC (30h): Zachmurzenie [okt] piętra średniego (400-800hPa)
na tle ciśnienia [hPa] na poziomie morza



COSMO-LM IMGW. Start prognozy: 07-12-2022 00.00 UTC.

Zachmurzenie piętra średniego: Zachmurzenie duże i całkowite, za wyjątkiem lokalnie w woj. pomorskim. Na niebie Altocumulus i Altostratus.

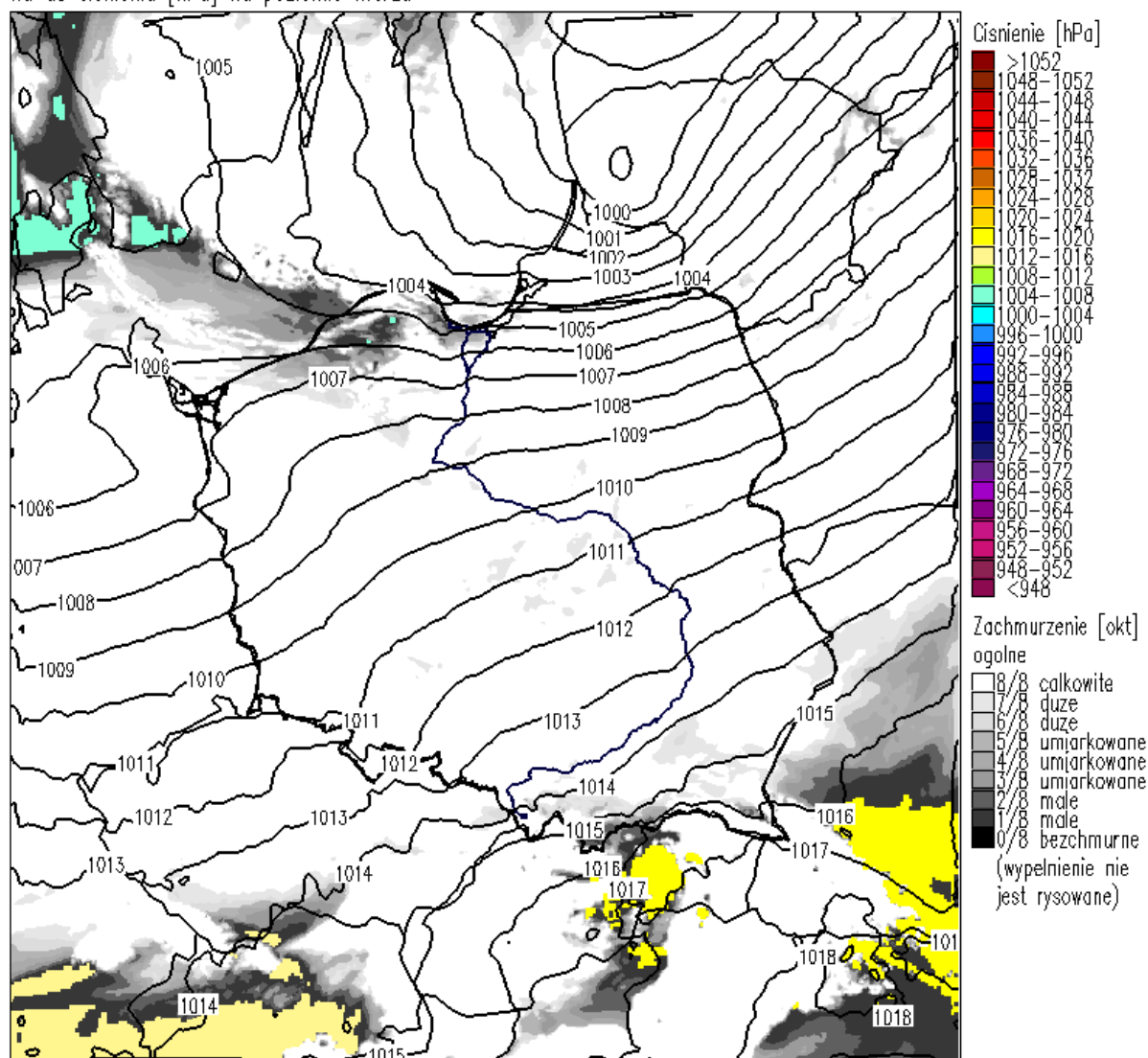
08-12-2022 06.00 UTC (30h): Zachmurzenie [okt] piętra wysokiego (<400hPa) na tle ciśnienia [hPa] na poziomie morza



COSMO-LM IMGW. Start prognozy: 07-12-2022 00.00 UTC.

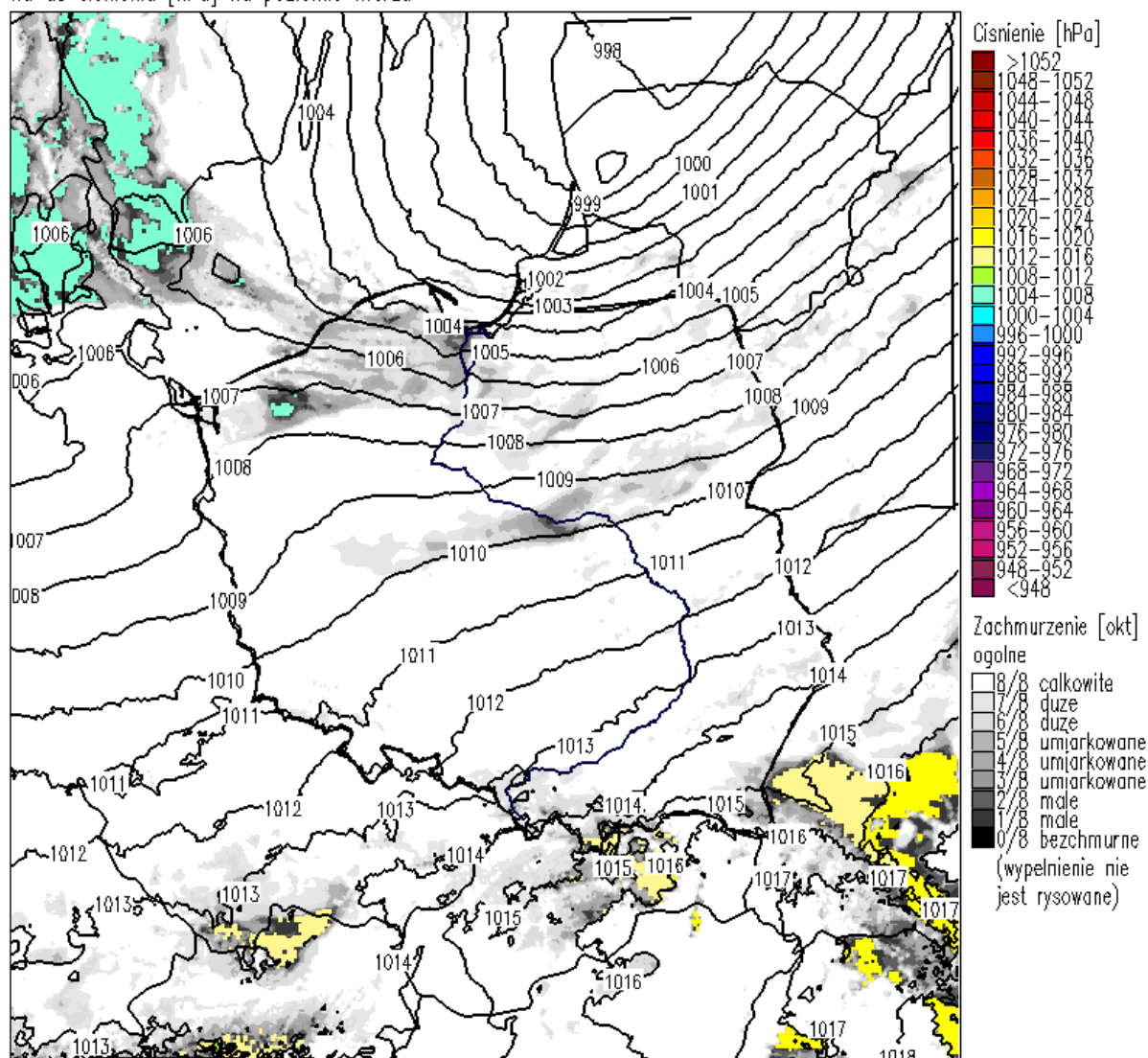
Zachmurzenie piętra wysokiego: w pasie Polski centralnej, z zachodu na wschód, rozciąga się strefa dużego zachmurzenia chmurami Cirrus fibratus oraz Cirrostratus fibratus.

08-12-2022 06.00 UTC (30h): Zachmurzenie [okt] ogólne
 na tle ciśnienia [hPa] na poziomie morza



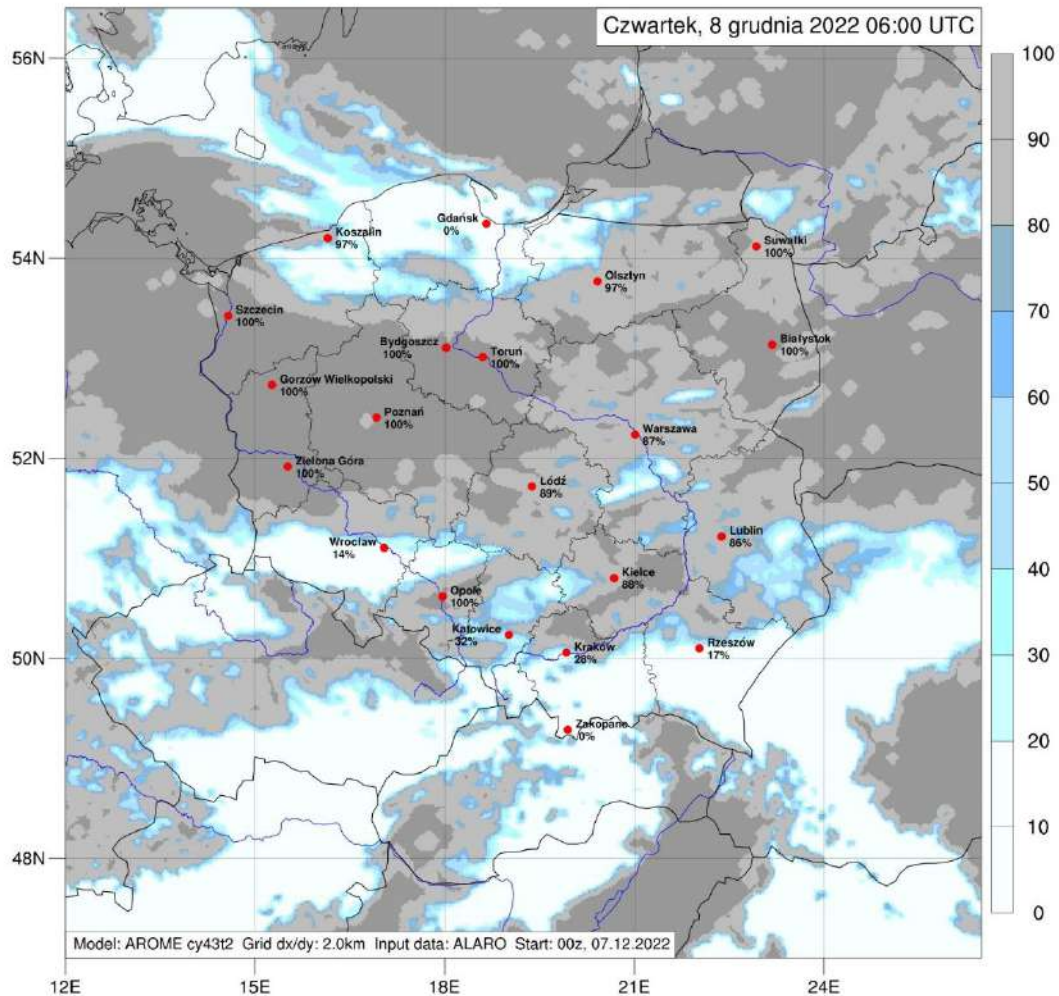
COSMO-LM IMGW. Start prognozy: 07-12-2022 00.00 UTC.

08-12-2022 06.00 UTC (30h): Zachmurzenie [okt] ogólne
na tle ciśnienia [hPa] na poziomie morza

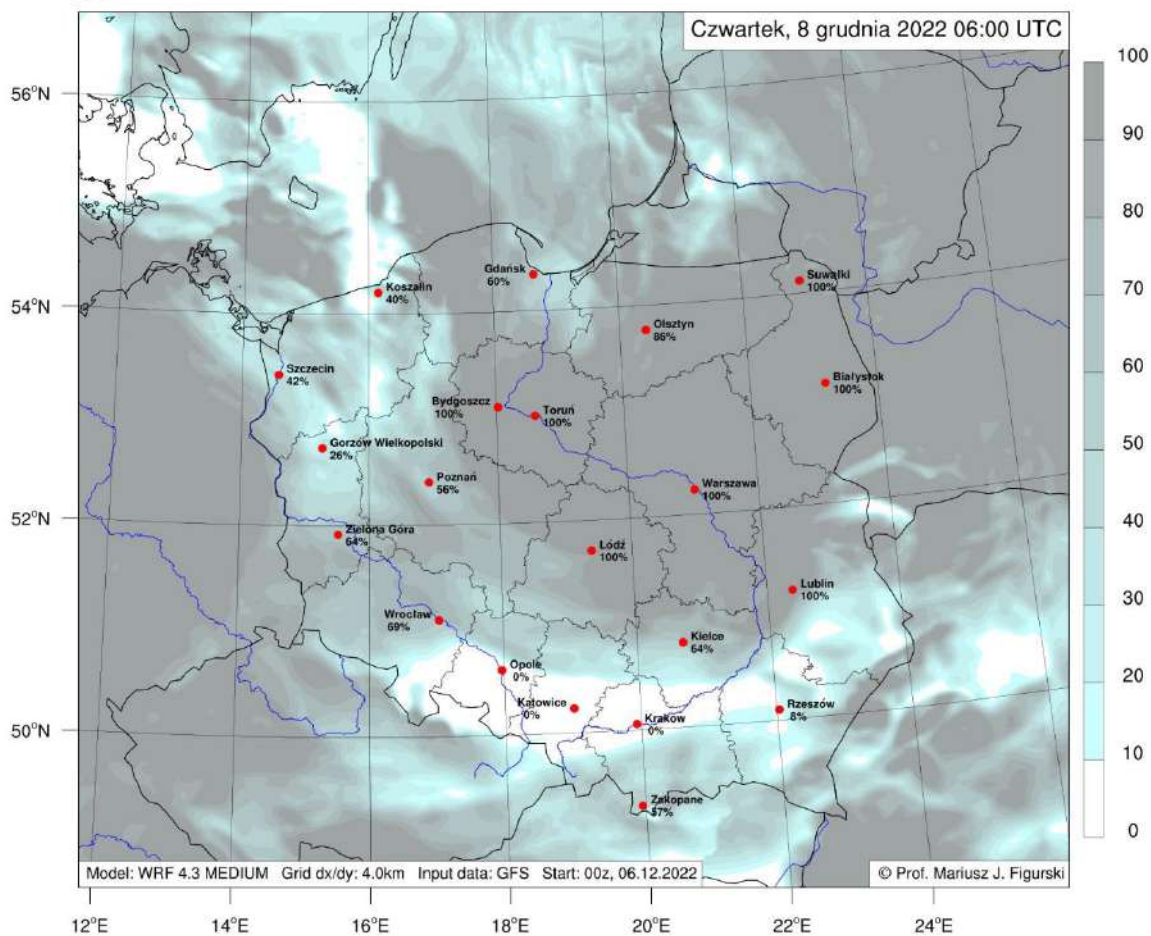


ICON 2.5km IMGW. Start prognozy: 07-12-2022 00.00 UTC.

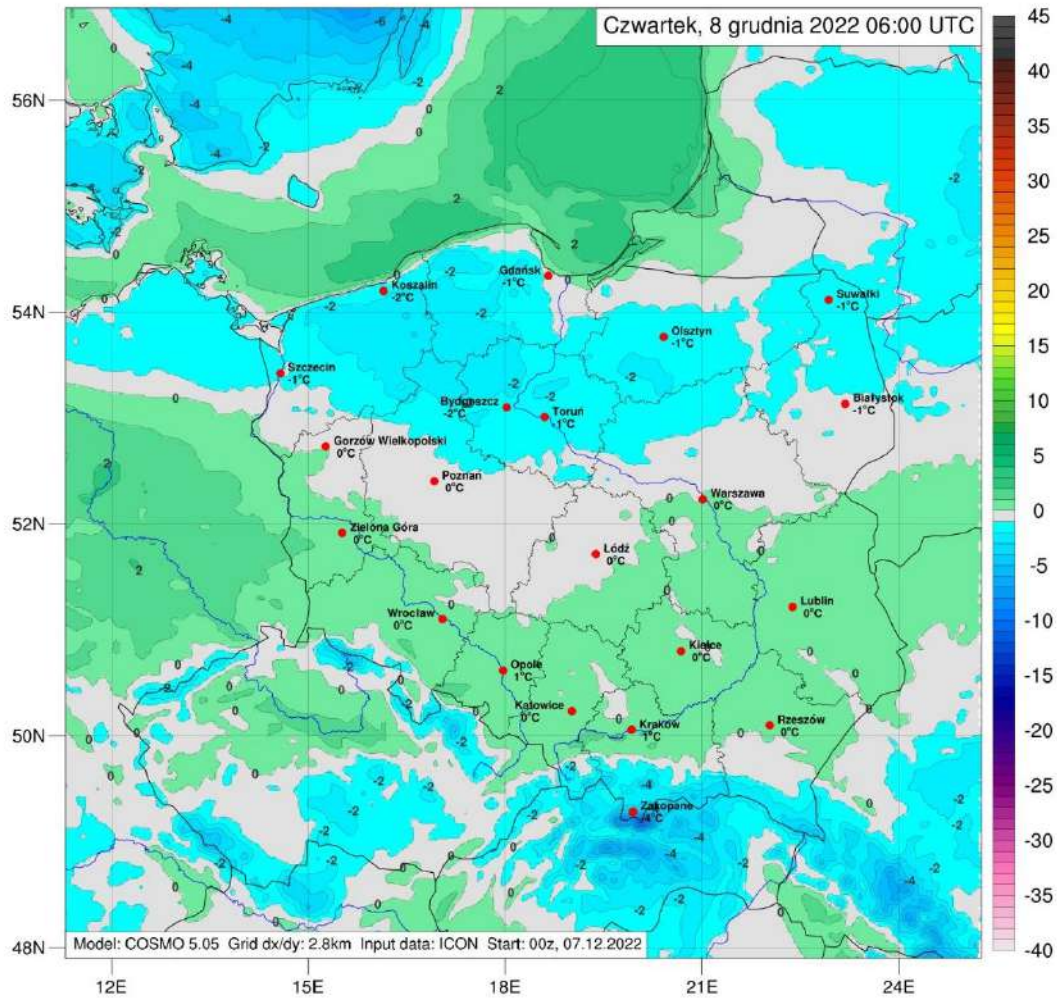
Zachmurzenie ogólne (model COSMO oraz ICON): na terenie całego kraju zachmurzenie duże i całkowite. Jedynie w woj. pomorskim i zachodniopomorskim zachmurzenie umiarkowane.



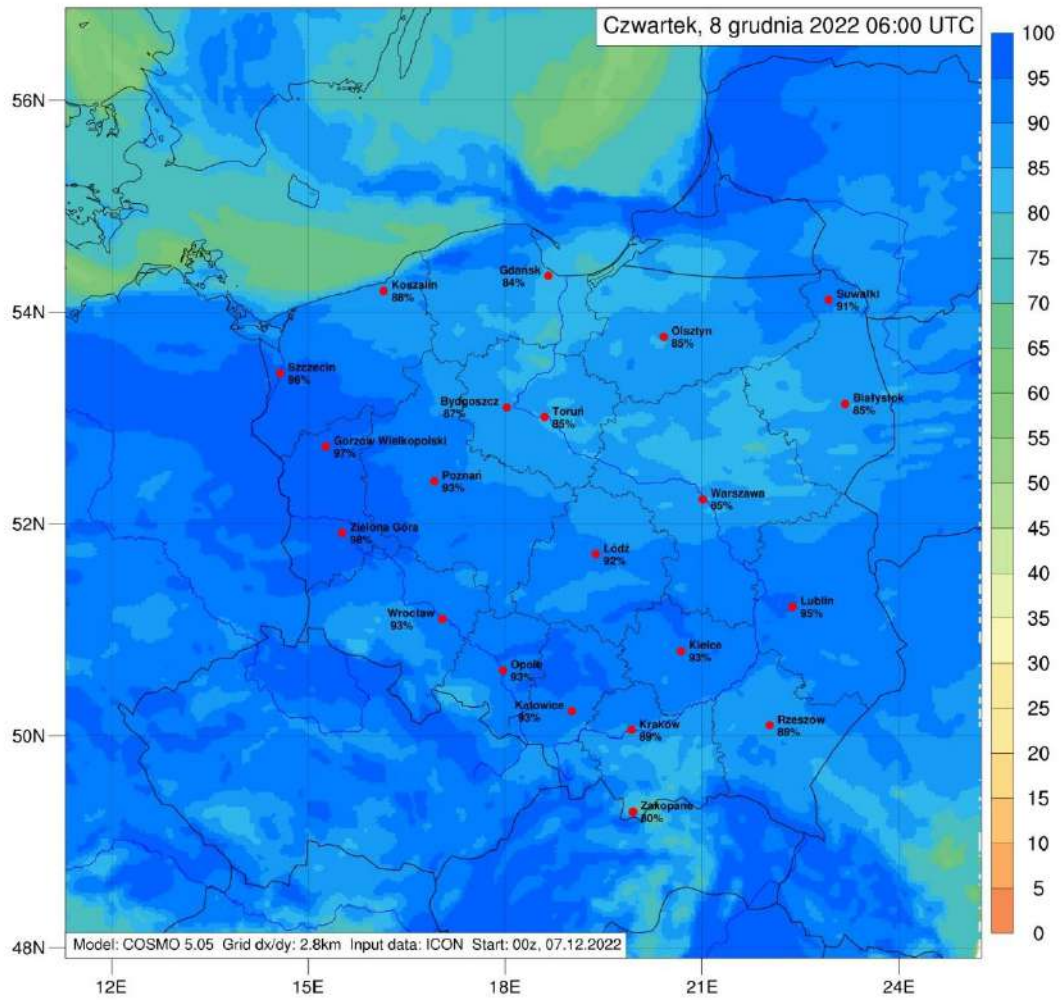
Zachmurzenie ogólne (model AROME): według obliczeń numerycznych pola zachmurzenia z modelu AROME, oprócz województwa pomorskiego i zachodniopomorskiego także w woj. południowych oraz lokalnie w mazowieckim i lubelskim jest szansa na mniejsze pokrycie nieba przez chmury. Na pozostałym obszarze zachmurzenie duże i całkowite.



Zachmurzenie ogólne (model WRF 4.3 MEDIUM): według obliczeń numerycznych pola zachmurzenia z modelu WRF, najmniejsze zachmurzenie ogólne wystąpi w województwach Polski południowych, oraz woj. zachodniopomorskim, lubuskim, wielkopolskim, lubelskim i częściowo w świętokrzyskim. Na pozostałym obszarze zachmurzenie duże i całkowite.



Temperatura powietrza: od – 2 st. C na północy kraju do 1 st. C w Krakowie i Opolu. -4 st. C w Zakopanem.

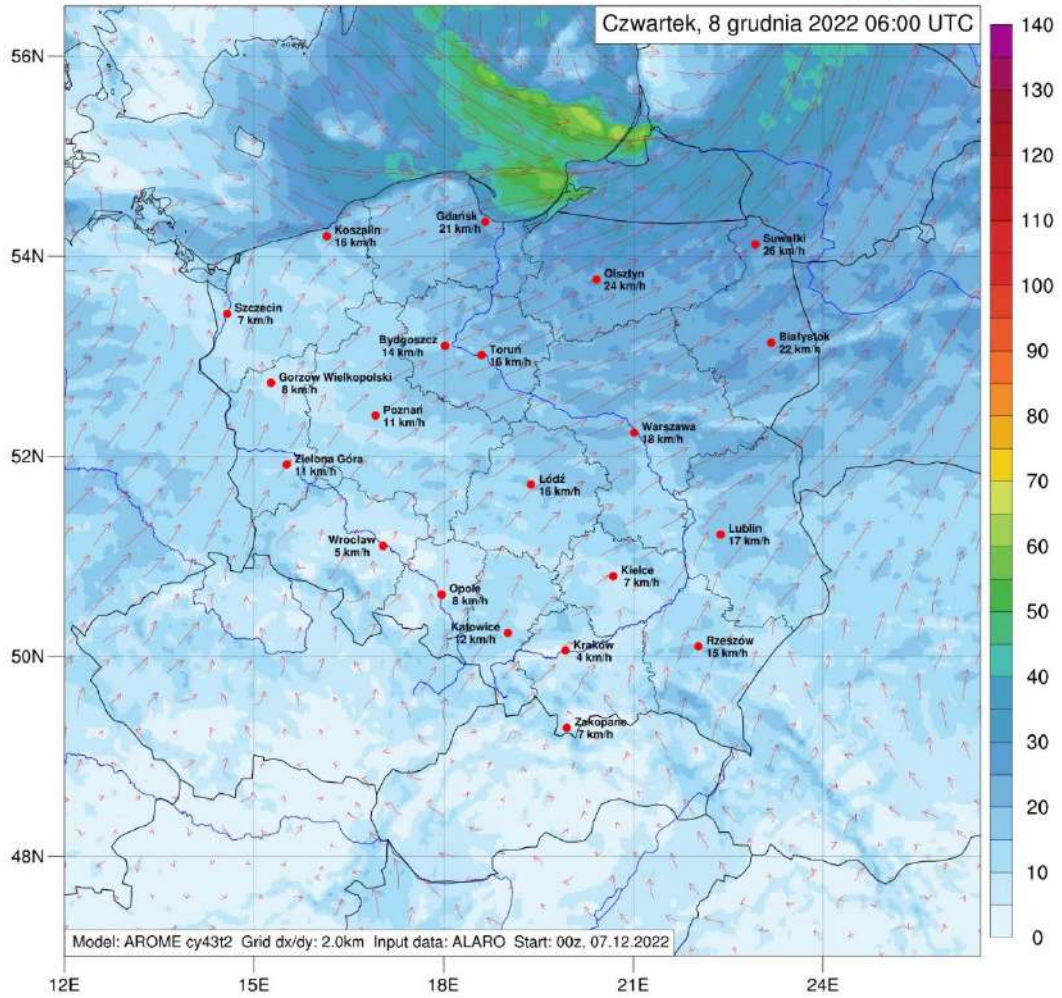


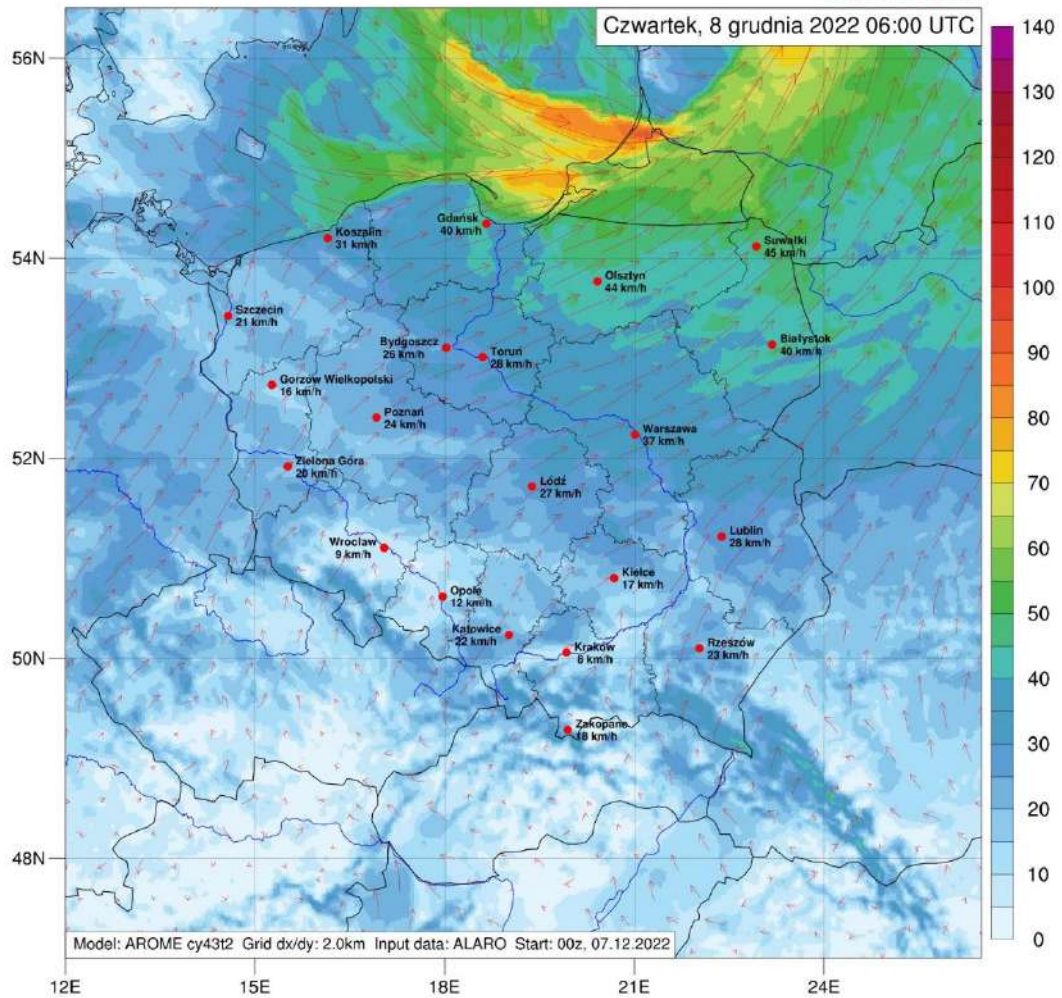
Wilgotność powietrza: 80 - 96%, lokalnie wilgotność niższa.



Prędkość wiatru 10m [km/h]

Kierunek wiatru



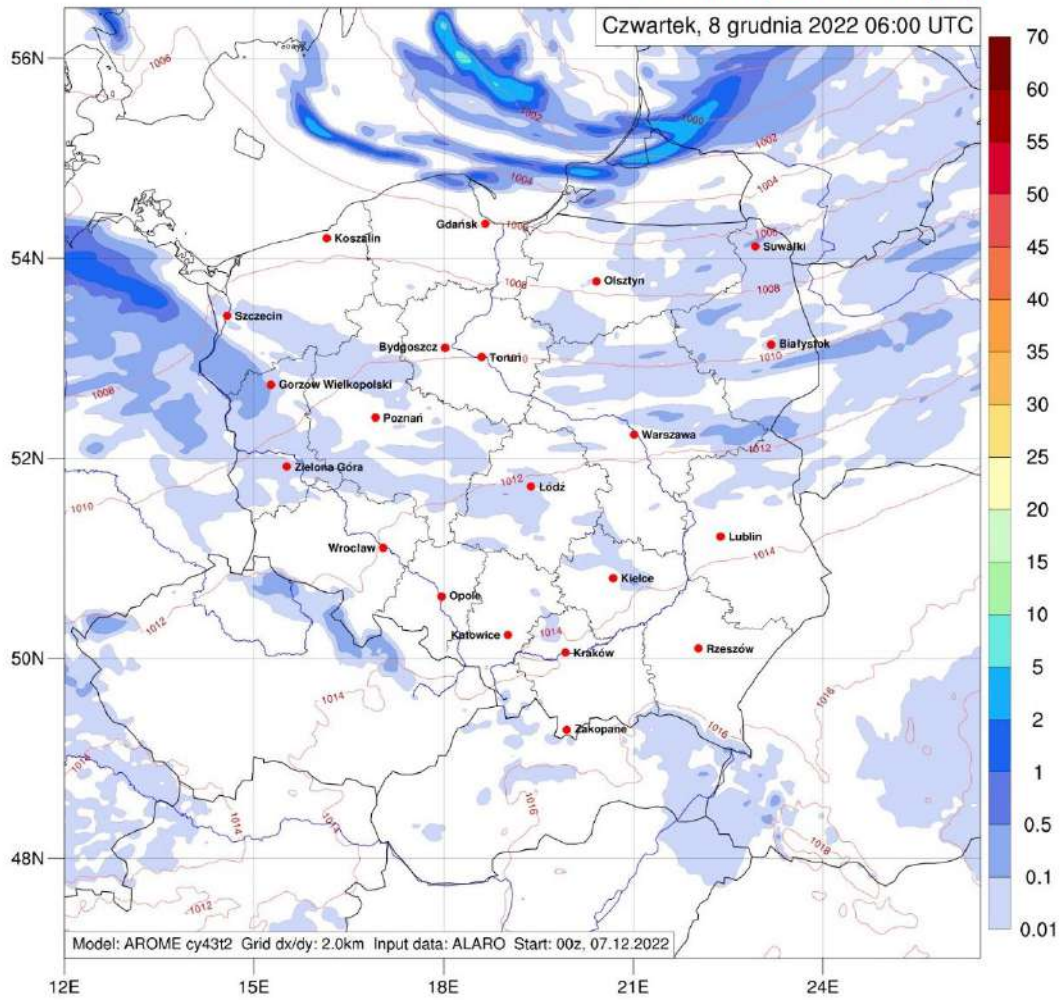


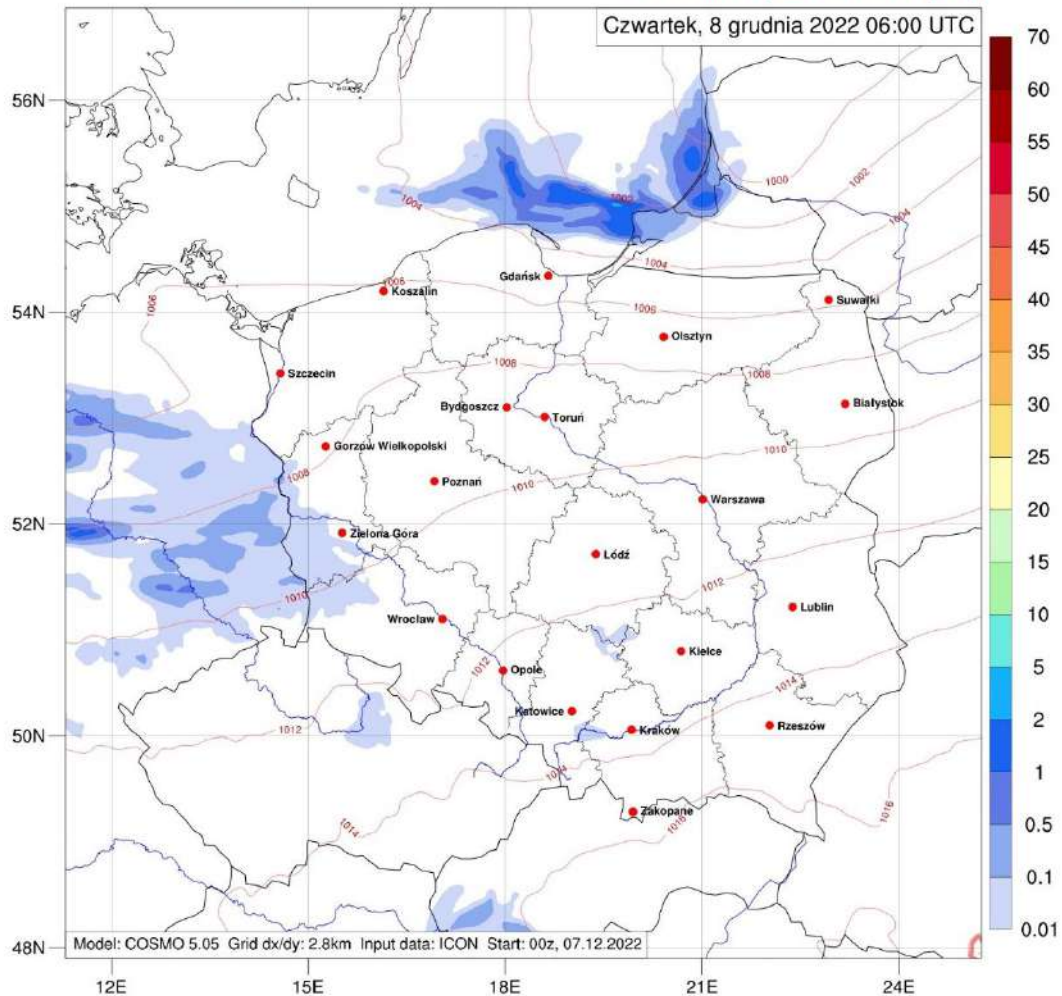
Wiatr: południowo-zachodni, 4-26 km/h. W porywach do 50 km/h na północy kraju, a w szczególności w woj. warmińsko-mazurskim i podlaskim.



Opad śniegu [mm/h]

Ciśnienie na poziomie morza [hPa]





Opady: w nocy opady śniegu. W woj. lubuskim możliwe opady deszczu lub deszczu ze śniegiem. Rozkład pola opadów na załączonej mapie. Prognoza numeryczna z modelu AROME/COSMO.

Warunki obserwacyjne: na terenie woj. pomorskiego i zachodniopomorskiego są niewielkie szanse na umiarkowane warunki do obserwacji porannego nieba. Nieduże prawdopodobieństwo na umiarkowane warunki obserwacyjne będą mieli obserwatorzy woj. Polski południowej. Na pozostałym obszarze kraju brak korzystnych warunków do obserwacji nieba.