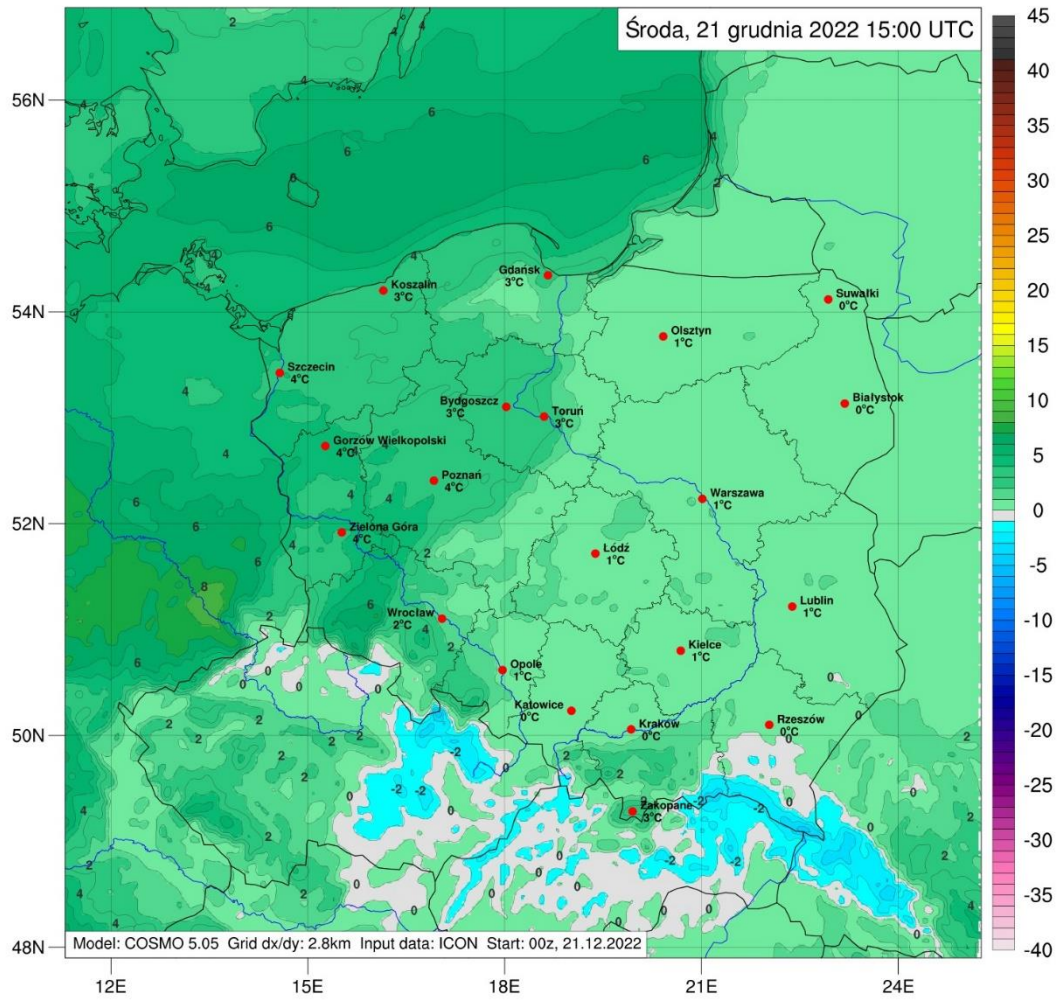
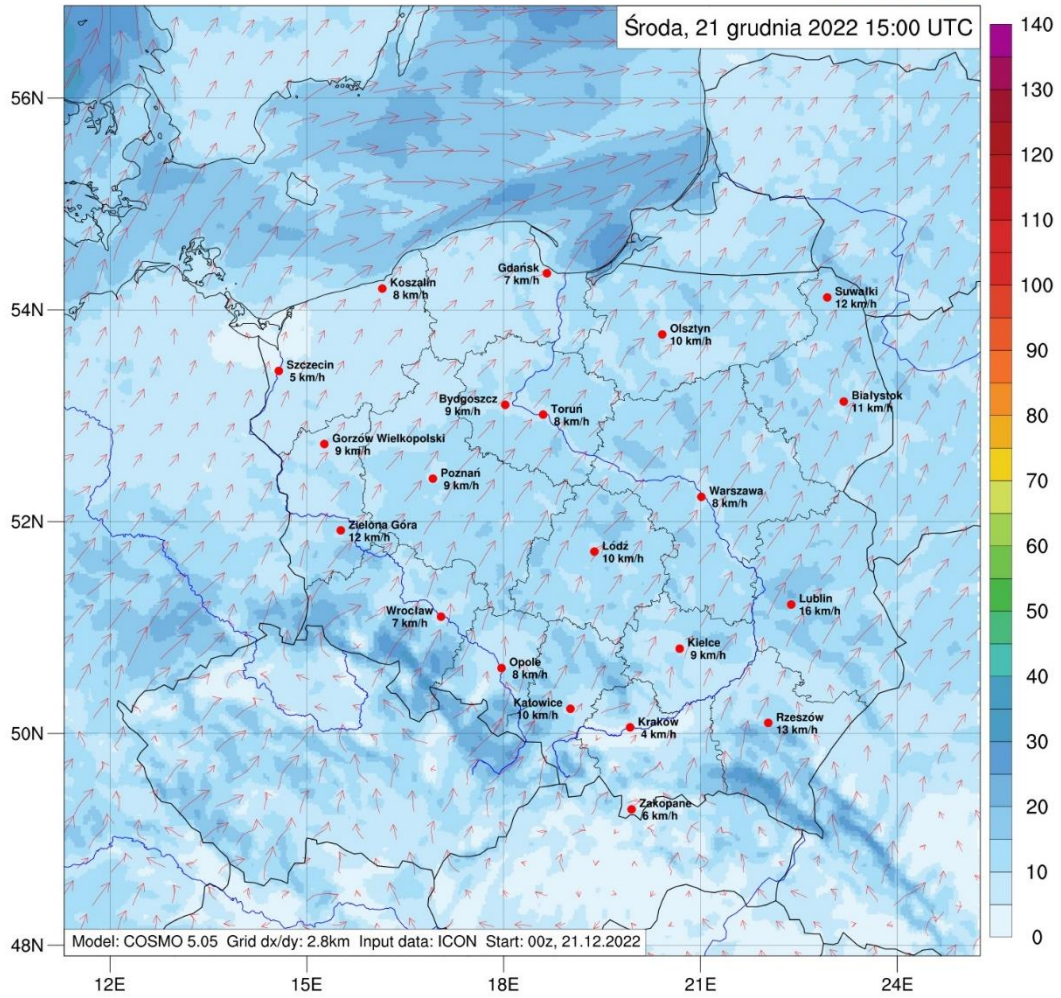
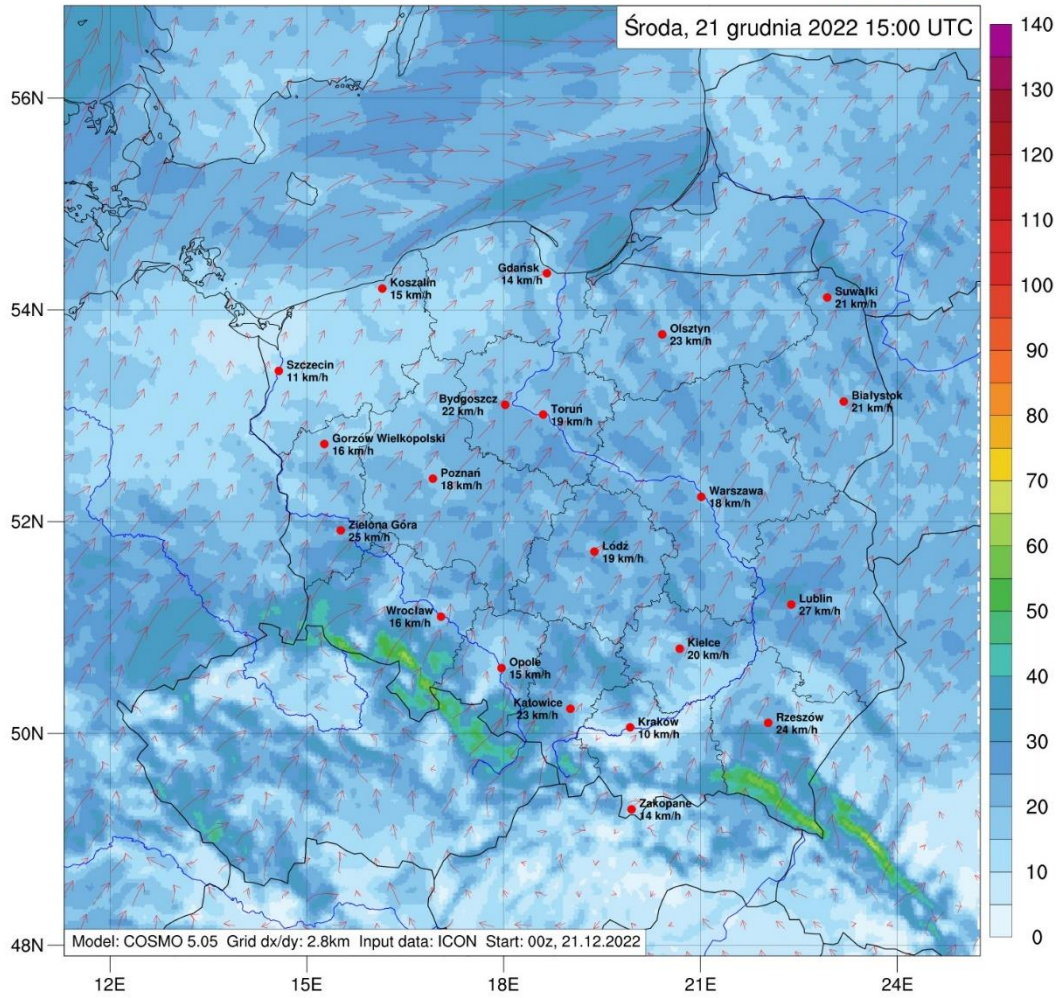


Sytuacja synoptyczna: Polska znajduje się w zasięgu rozległej i głębokiej zatoki niskiego ciśnienia z centrum 976 hPa nad Atlantykiem. Od zachodu zacznie nasuwać się chłodny front atmosferyczny. Jesteśmy w polarno-morskiej cieplej masie powietrza.

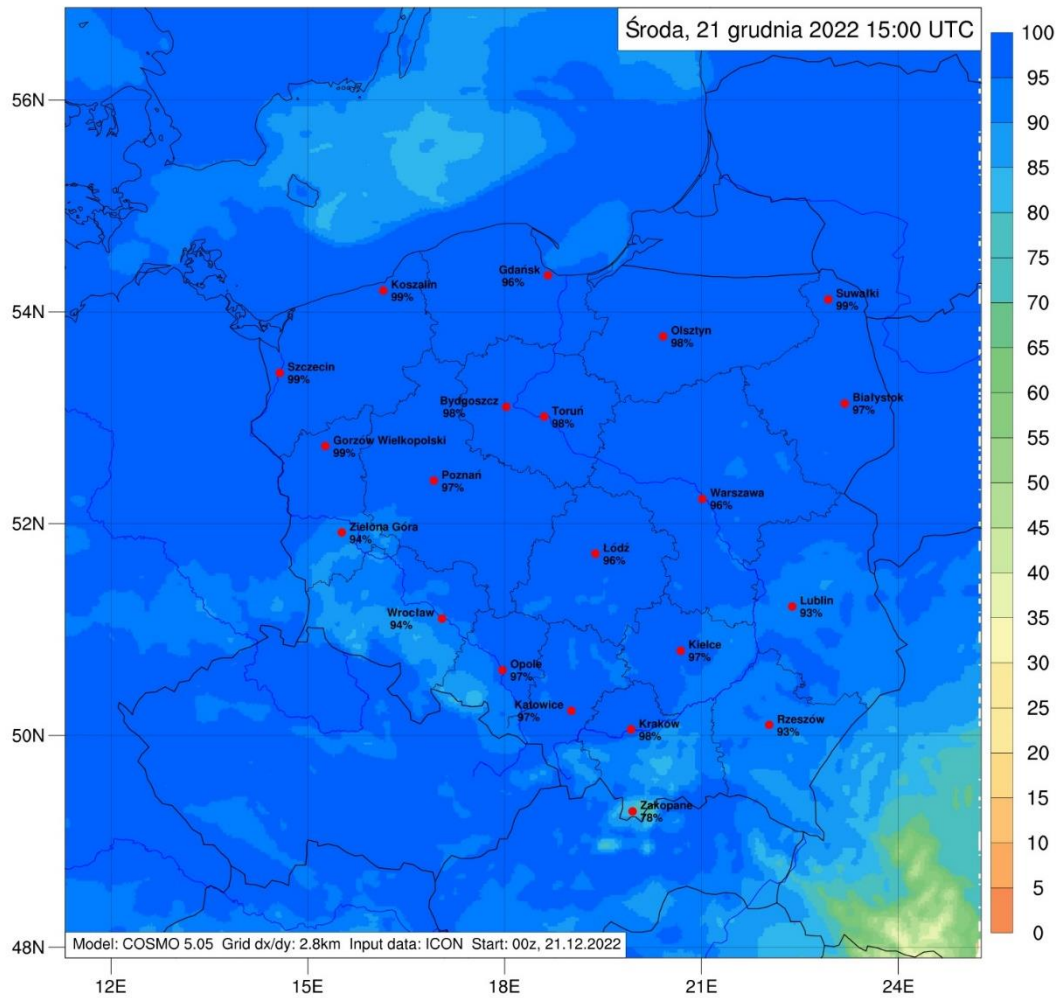


Temperatura powietrza: temperatura powietrza od 0 st. C w woj. podlaskim do 4 st. C na zachodzie kraju.

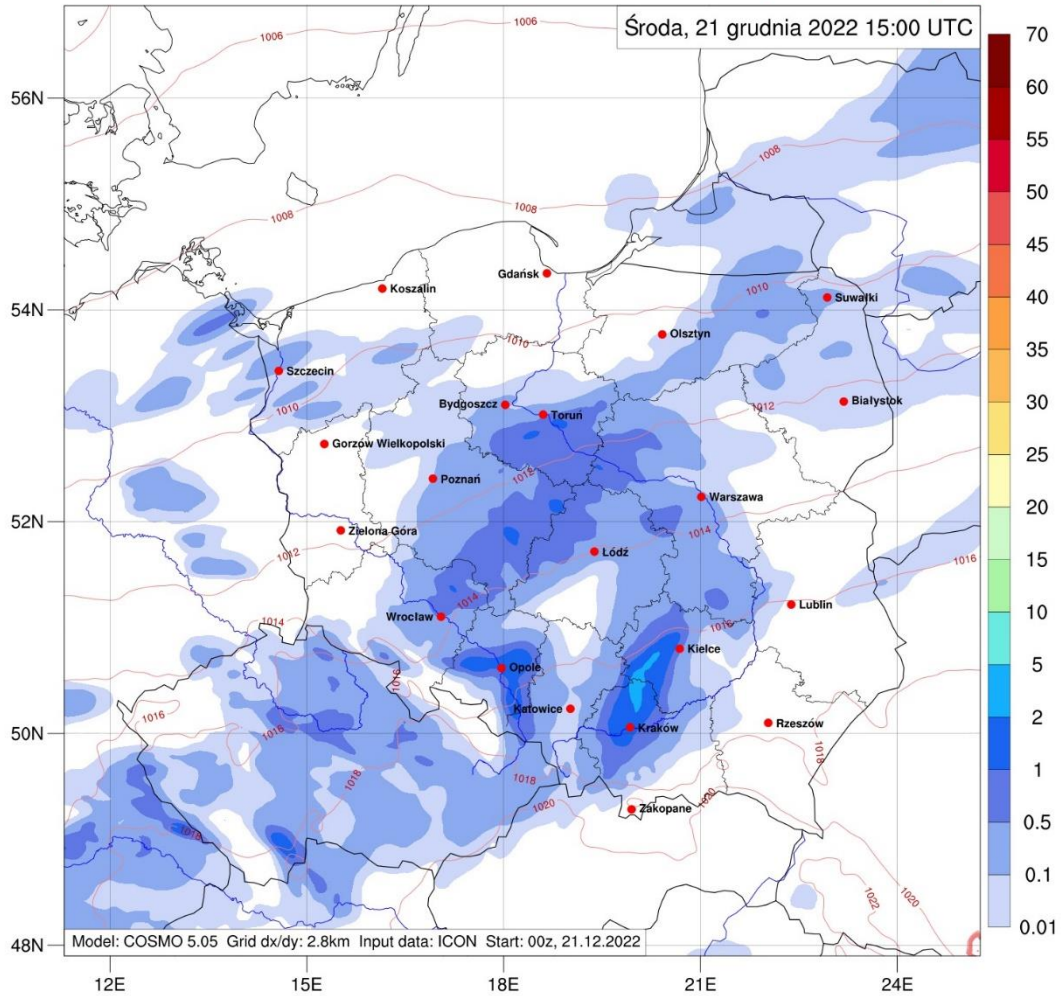




Wiatr: Wiatr południowo-zachodni, 4-12 km/h. W porywach do 70 km/h na południu kraju.

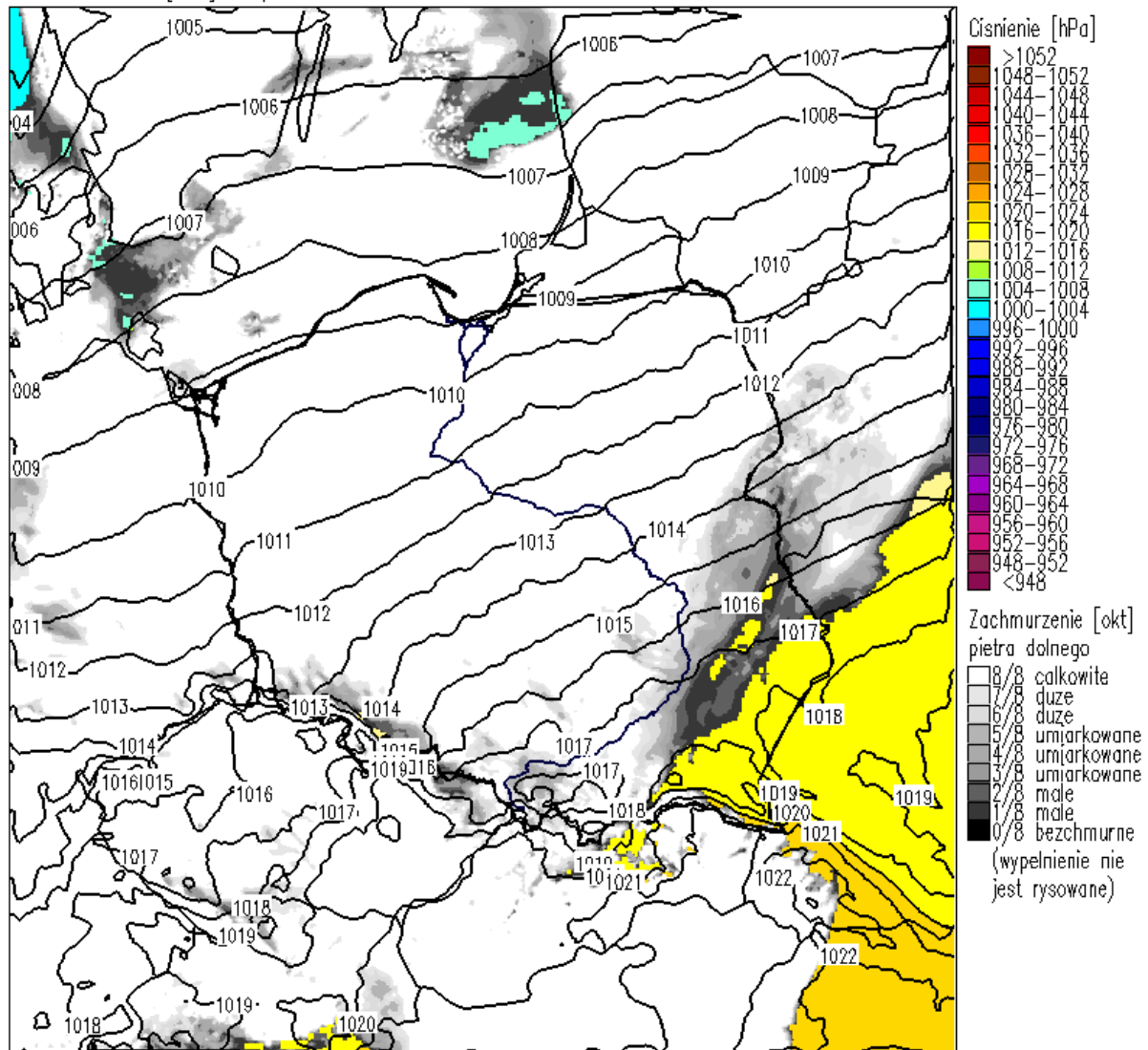


Wilgotność powietrza: 78-99%. Na przeważającym obszarze kraju powyżej 95%.



Opady: deszczu, mżawki. Strefa niejednorodnej strefy opadów rozciąga się będzie od południowego zachodu po północy-wschód. W woj. małopolskim i lokalnie w świętokrzyskim możliwe opady o zwiększonej intensywności. W woj. zachodniopomorskim słabe. Szczegółowy rozkład pola opadu na załączonej mapie prognostycznej.

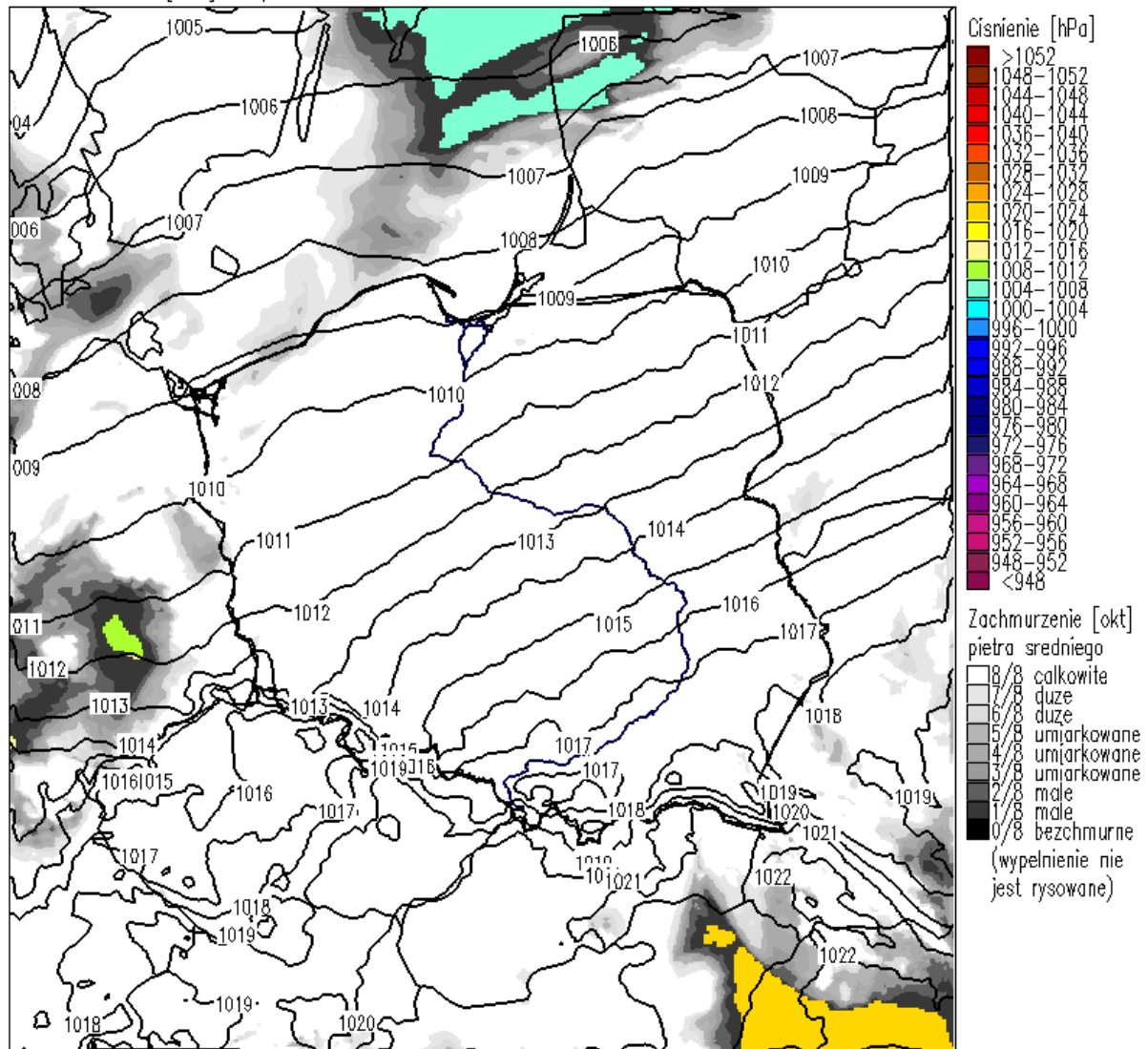
21-12-2022 15.00 UTC (15h): Zachmurzenie [okt] piętra dolnego (800hPa-SL)
na tle ciśnienia [hPa] na poziomie morza



COSMO-LM IMGW. Start prognozy: 21-12-2022 00.00 UTC.

Zachmurzenie piętra niskiego: za wyjątkiem obszaru południowo-wschodniego zachmurzenie duże i całkowite, na niebie Stratocumulus stratiformis, Stratus fractus/nebulosus.

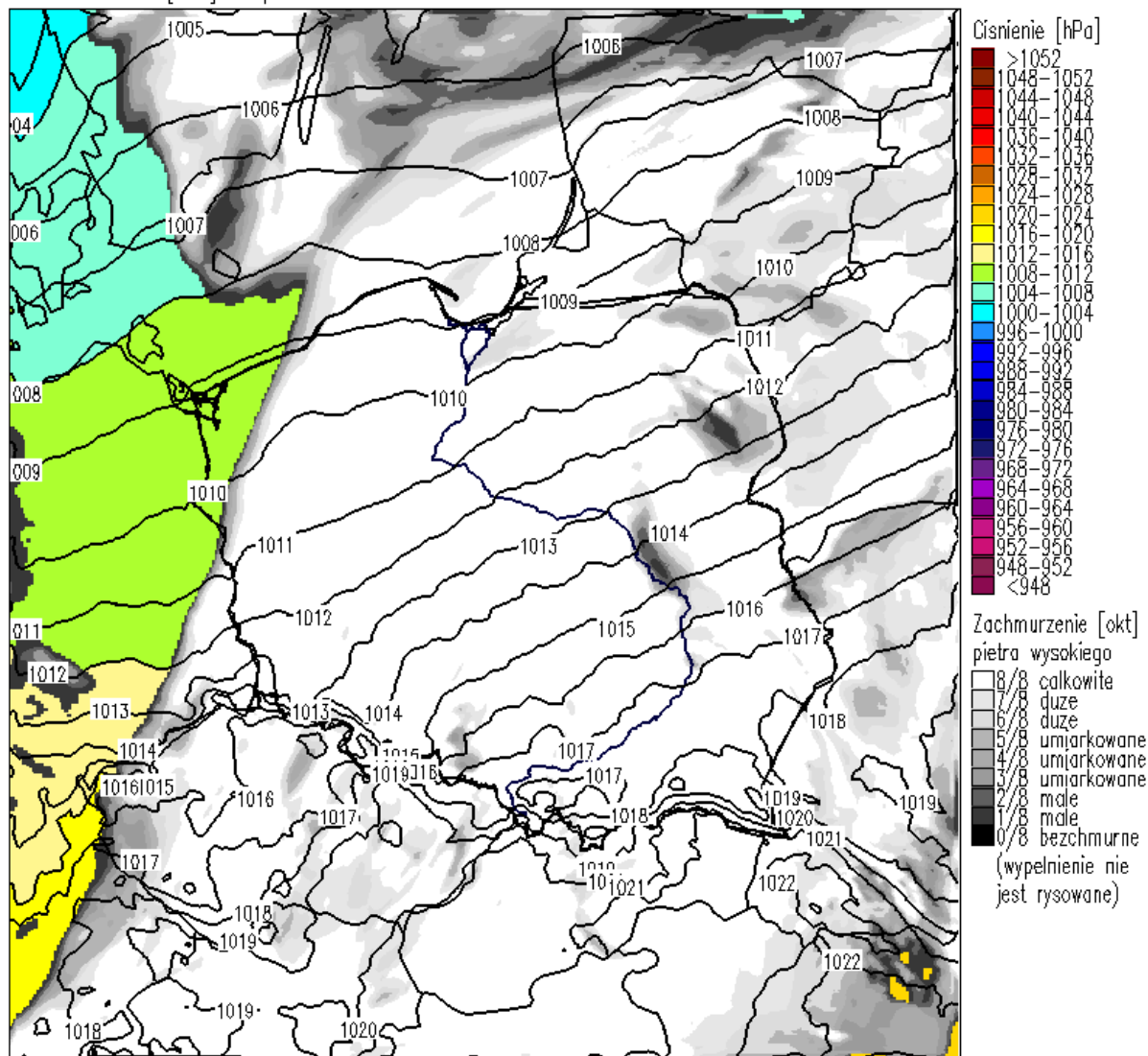
21-12-2022 15.00 UTC (15h): Zachmurzenie [okt] piętra średniego (400-800hPa)
na tle ciśnienia [hPa] na poziomie morza



COSMO-LM IMGW. Start prognozy: 21-12-2022 00.00 UTC.

Zachmurzenie piętra średniego: całkowite, Altocumulus stratiformis opacus/translucidus, Altostratus translucidus/opacus.

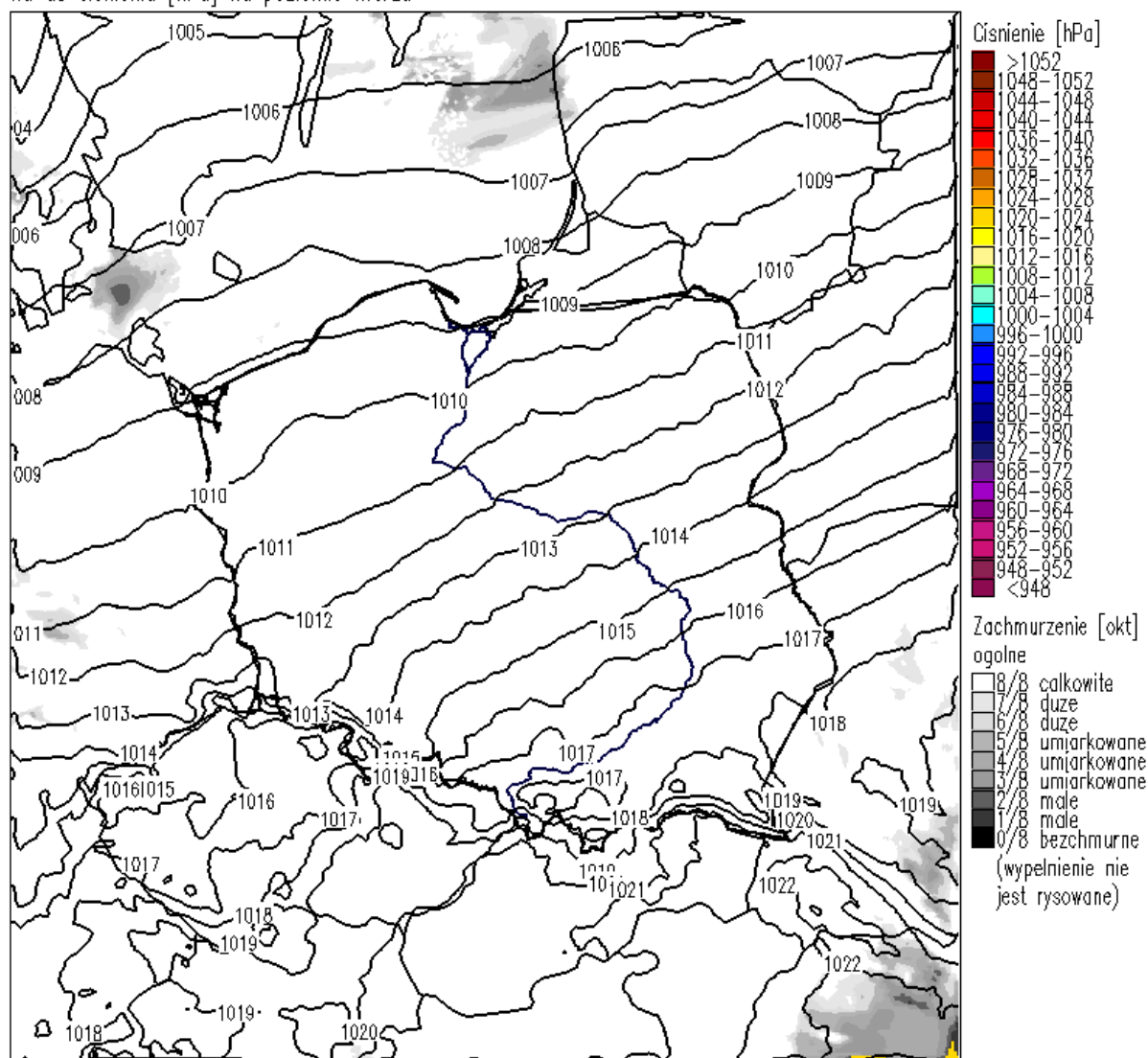
21-12-2022 15.00 UTC (15h): Zachmurzenie [okt] piętra wysokiego (<400hPa)
na tle ciśnienia [hPa] na poziomie morza



COSMO-LM IMGW. Start prognozy: 21-12-2022 00.00 UTC.

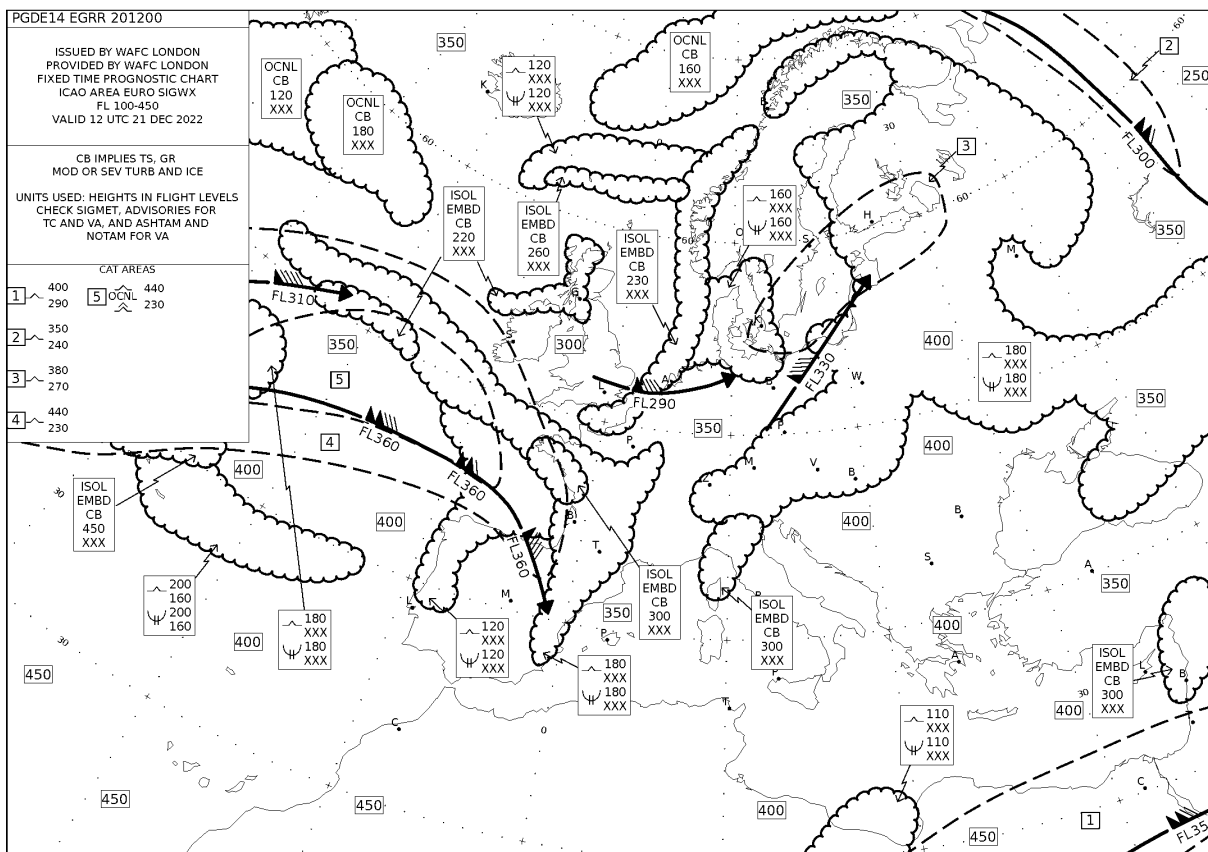
Zachmurzenie piętra wysokiego: całkowite, za wyjątkiem rejonu zachodniego woj. zachodniopomorskiego. Na niebie Cirrus fibratus/spissatus, Cirrostratus fibratus.

21-12-2022 15.00 UTC (15h): Zachmurzenie [okt] ogólne
na tle ciśnienia [hPa] na poziomie morza



COSMO-LM IMGW. Start prognozy: 21-12-2022 00.00 UTC.

Zachmurzenie ogólne: całkowite.



Nad Polską prognozowany prąd strumieniowy na wysokości FL330 z maksymalną prędkością w osi JetStream 45 m/s.

Warunki obserwacyjne: brak dobrych warunków do obserwacji