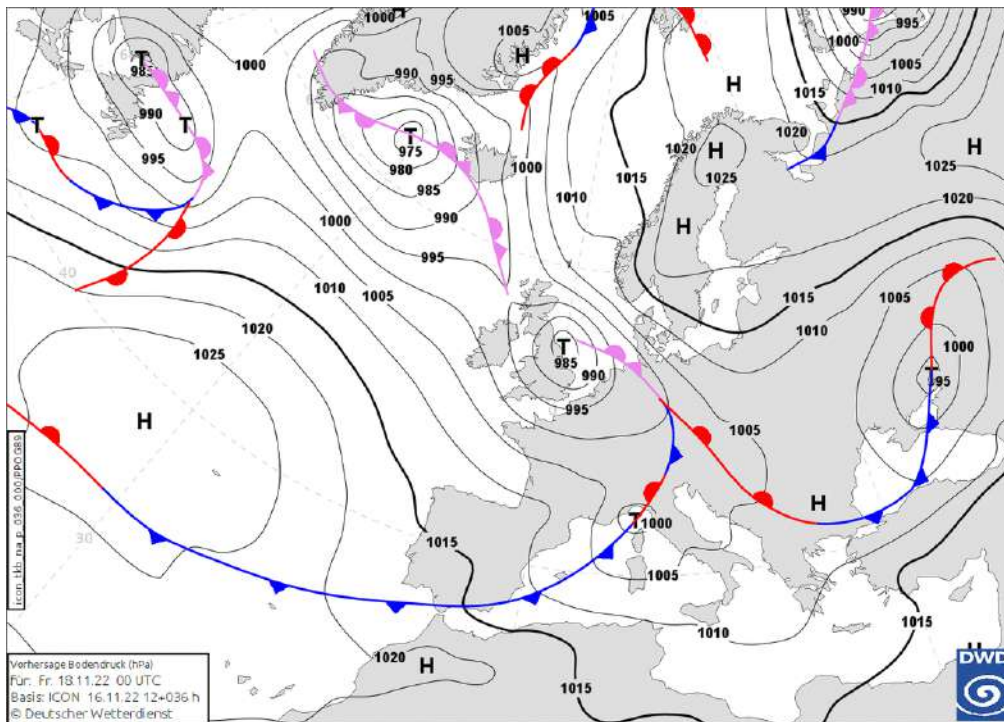


Prognoza pogody na noc z 17 na 18 XI 2022 roku.

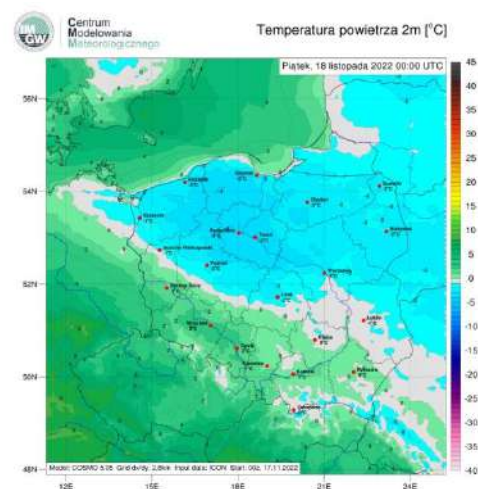
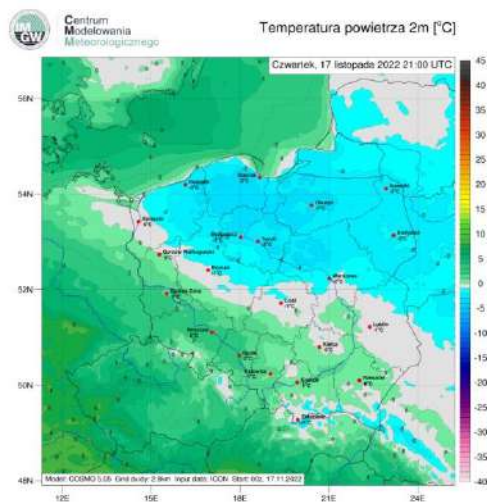
Sytuacja synoptyczna:

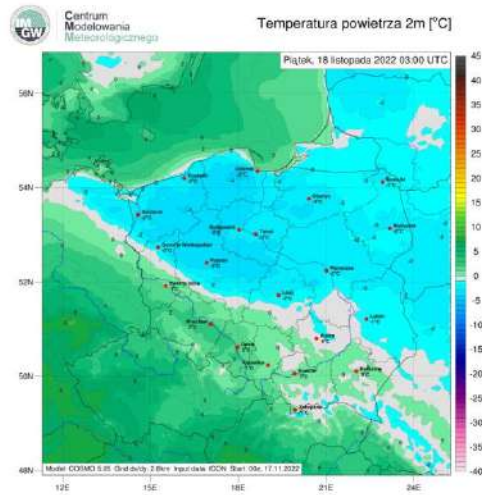


Pogodę w Polsce kształtować będzie układ wysokiego ciśnienia z centrum nad Skandynawią. W południowo zachodnim rejonie zaznaczy się wpływ frontu atmosferycznego. Będziemy w arktycznej masie powietrza.

Temperatura powietrza

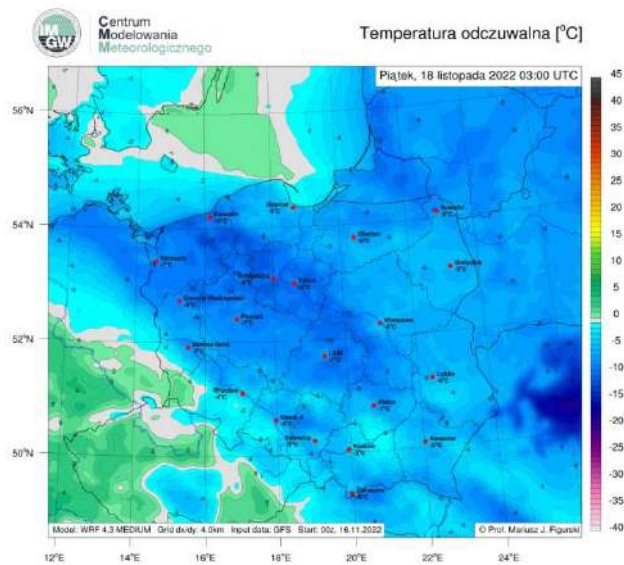
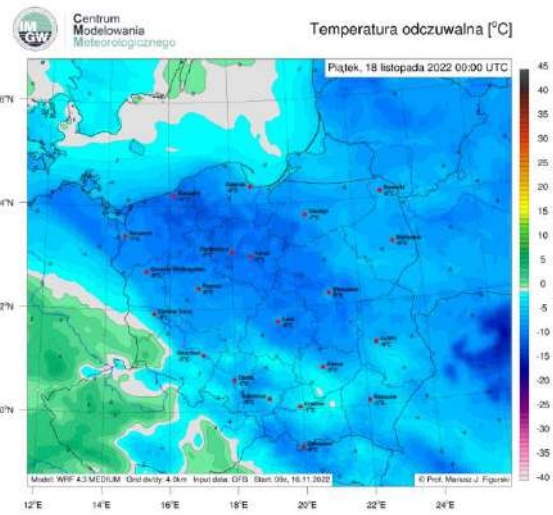
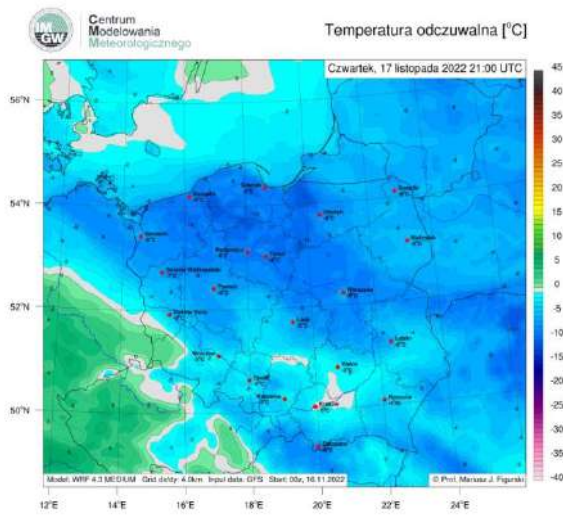
Temperatura od $-3^{\circ}\text{C}/-4^{\circ}\text{C}$ na północy kraju, do $1^{\circ}\text{C}/2^{\circ}\text{C}$ na południu i południowym zachodzie Polski.



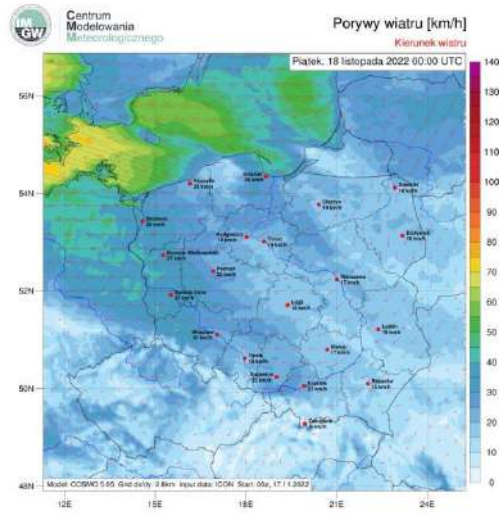
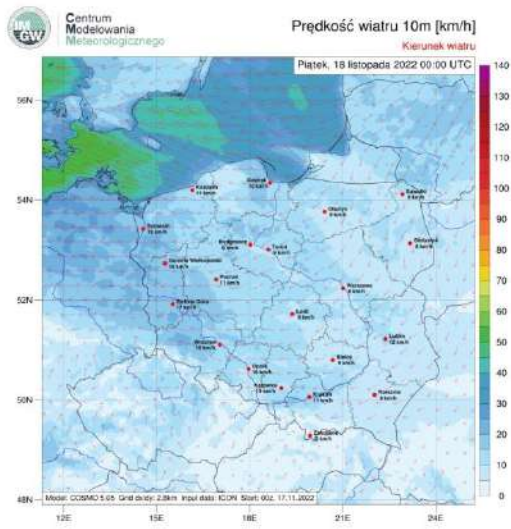


Temperatura odczuwalna:

Najniższa temperatura odczuwalna wystąpi w drugiej połowie nocy od -10°C w Koszalinie do -4°C/-6°C na południu kraju.



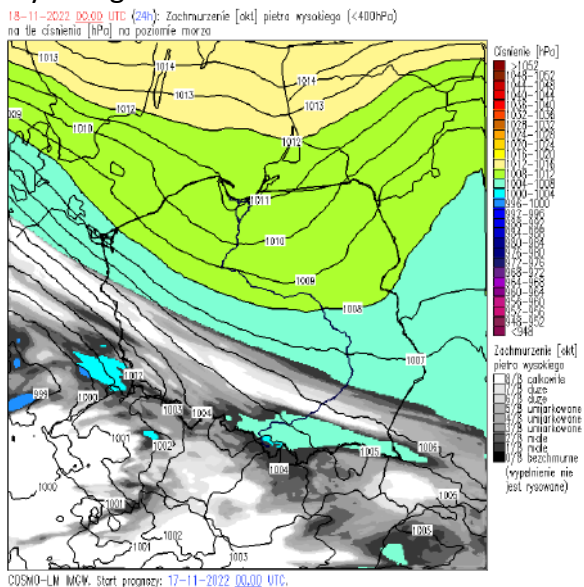
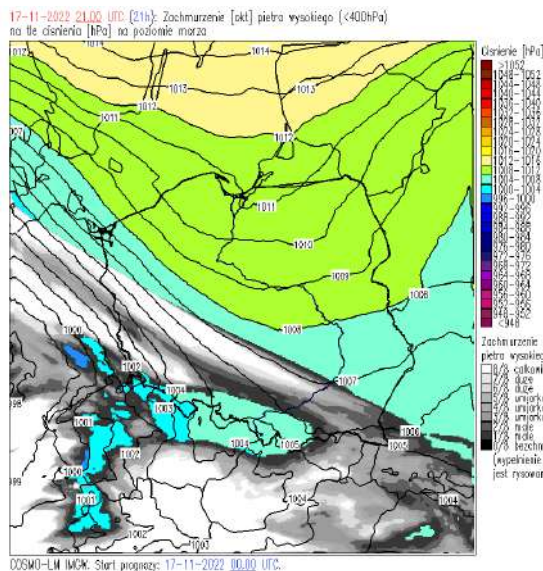
Wiatr

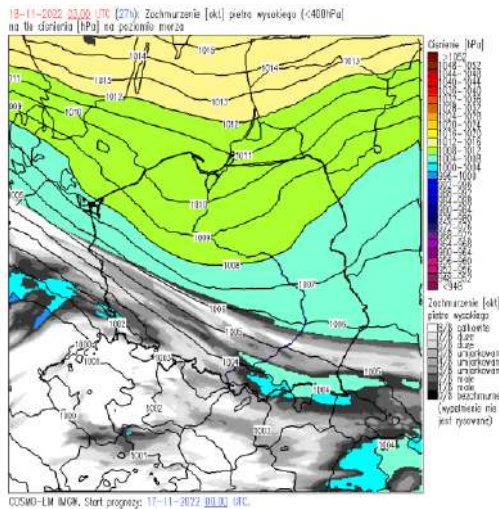


Wiatr NE we wschodniej, północno wschodniej oraz południowo wschodniej części kraju. Na pozostałym obszarze wschodni, 9-19 km/h. W porywach do 40-50 km/h na zachodzie Polski.

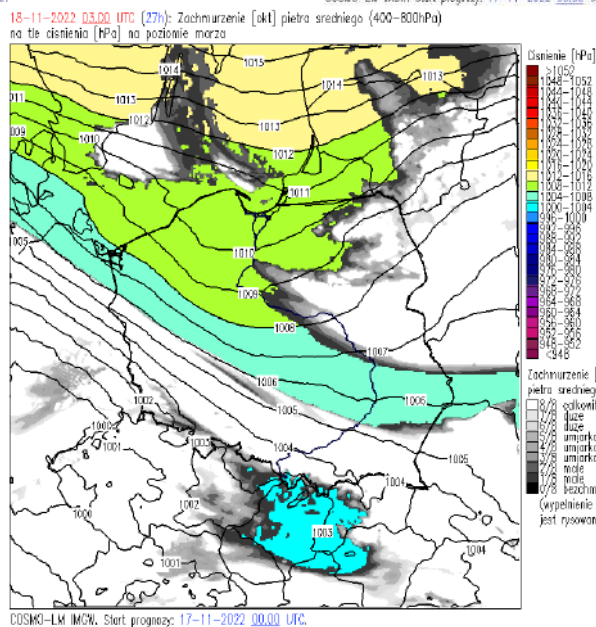
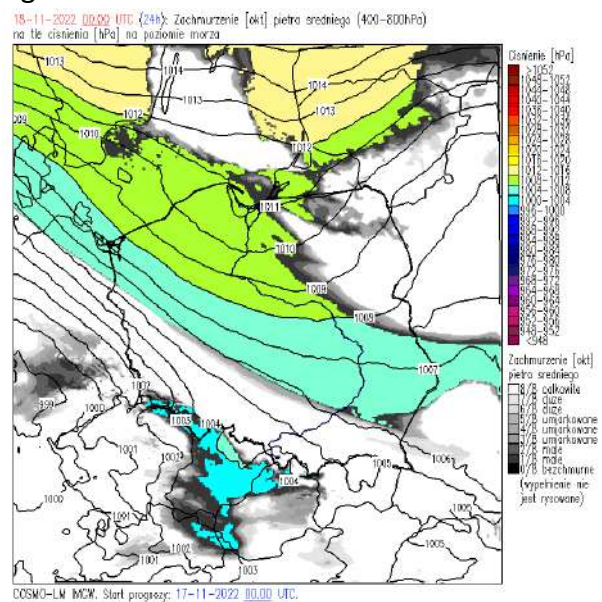
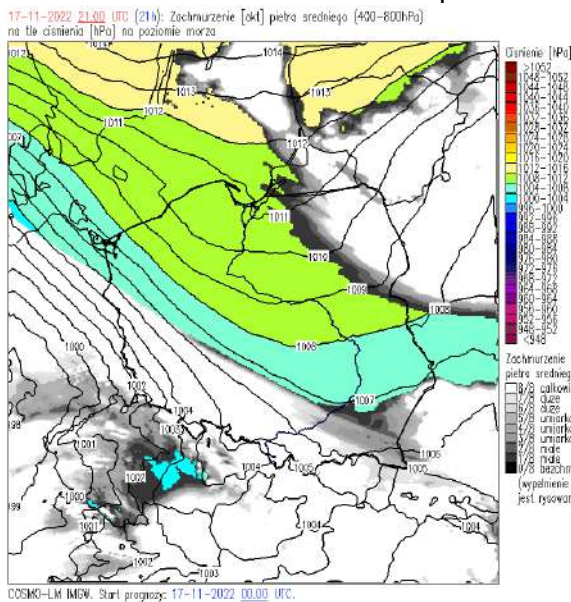
Zachmurzenie:

Zachmurzenie piętra wysokiego: południowo zachodni obszar kraju w zasięgu chmur Cirrus fibratus, lokalnie Cirrostratus fibratus. Na pozostałym obszarze zachmurzenia chmurami piętra wysokiego brak. W godzinach wieczornych i nocnych w południowych rejonach województw południowej Polski zachmurzenie małe. W drugiej połowie nocy jedynie w woj. małopolskim i podkarpackim bez chmur piętra wysokiego lub zachmurzenie małe.



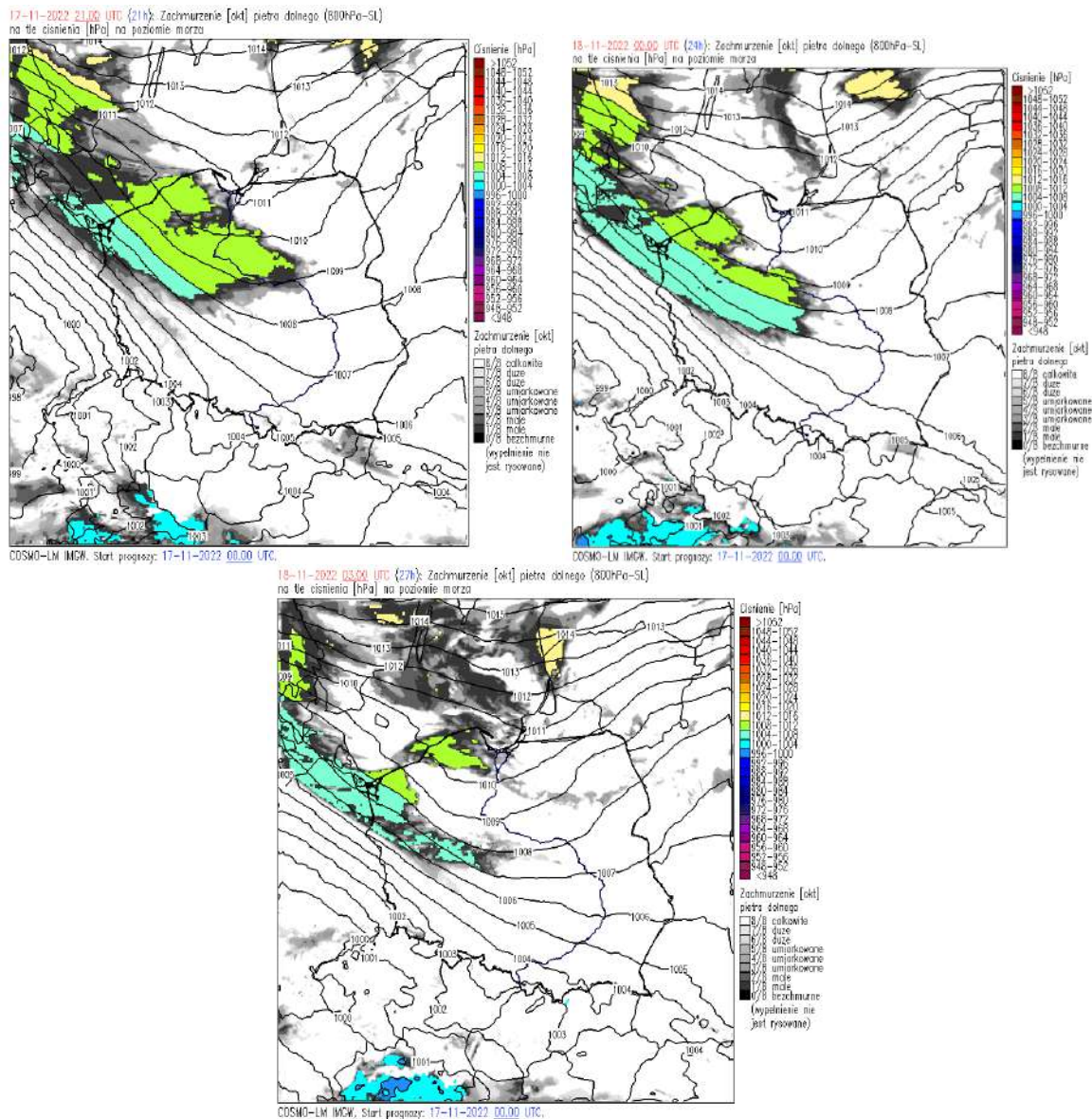


Zachmurzenie piętra średniego: w Polsce południowo zachodniej, południowej oraz częściowo wschodniej chmury *Alto cumulus perlucidus*, lokalnie *Altostratus*. Na pozostałym obszarze zachmurzenia chmurami piętra średniego brak.



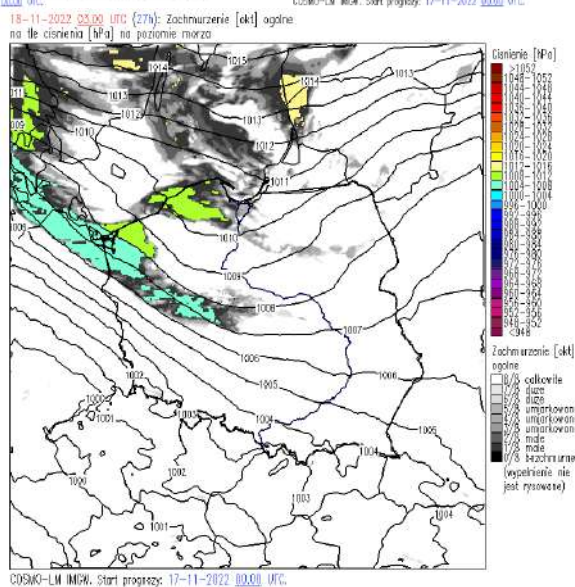
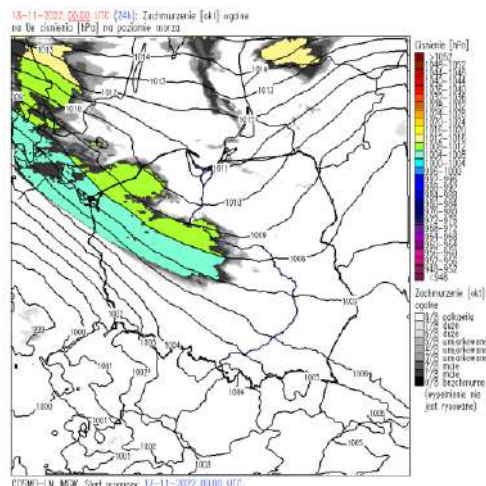
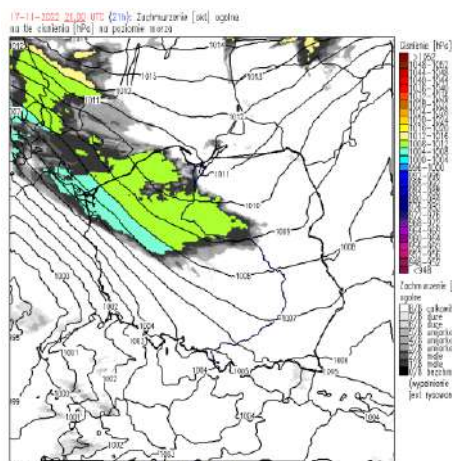
Zachmurzenie chmurami piętra niskiego:

Zachmurzenie duże i umiarkowane. Jedynie w rejonie północno zachodnim zachmurzenie małe lub brak. Wraz z upływem czasu wielkość obszaru bezchmurnego będzie się zmniejszał. Na niebie chmury Stratus nebulosus, Stratocumulus. W strefie opadu deszczu lub śniegu Stratus fractus. Chmury Stratus będą miejscami miały niską podstawę, lokalnie do 50-60 metrów nad powierzchnią gruntu.



Zachmurzenie całkowite:

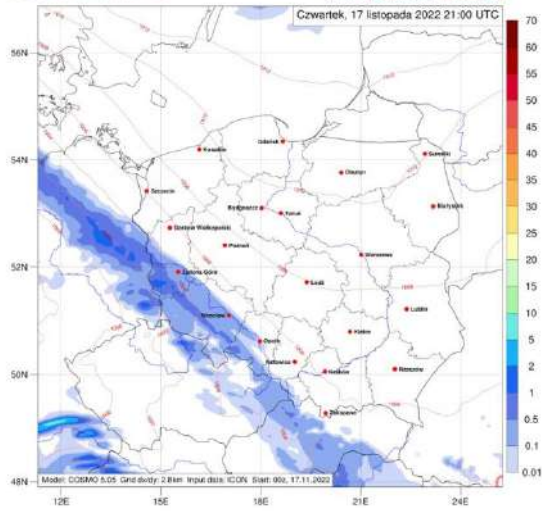
Zachmurzenie duże i umiarkowane. Jedynie w rejonie północno zachodnim zachmurzenie małe lub brak. Wraz z upływem czasu wielkość obszaru bezchmurnego będzie się zmniejszał.



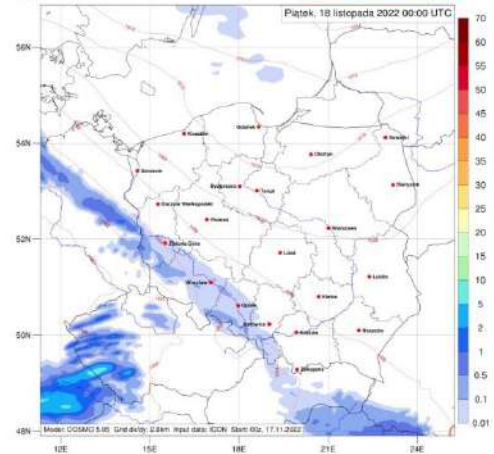
Prognoza opadu

Możliwe opady deszczu oraz słabego śniegu lub deszczu ze śniegiem. Dokładny rozkład pola opadu z modelu COSMO i ALARO na załączonych mapach.

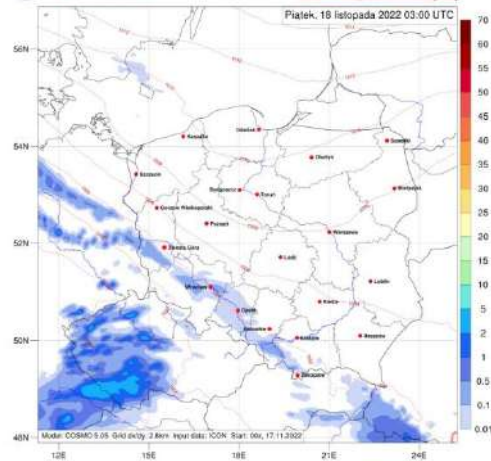
Opad deszczu [mm/h]
Ciśnienie na poziomie morza [hPa]



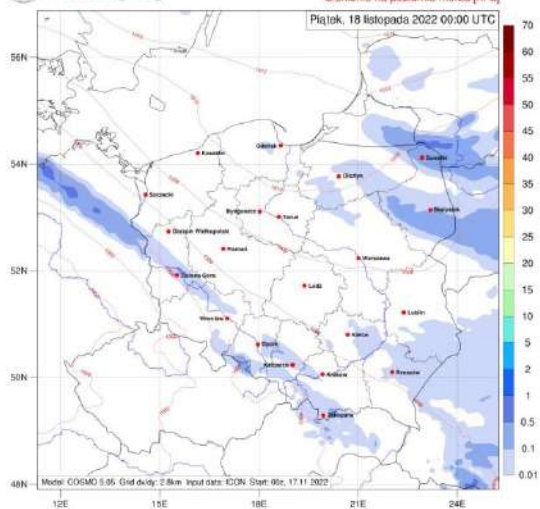
Opad deszczu [mm/h]
Ciśnienie na poziomie morza [hPa]



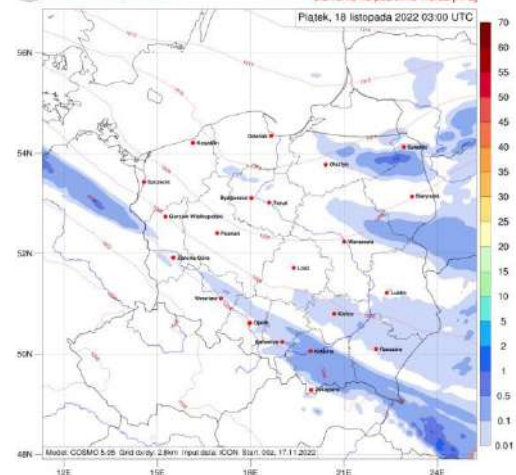
Opad deszczu [mm/h]
Ciśnienie na poziomie morza [hPa]



Opad śniegu [mm/h]
Ciśnienie na poziomie morza [hPa]



Opad śniegu [mm/h]
Ciśnienie na poziomie morza [hPa]



Warunki obserwacyjne:

Jedynie w rejonie północno zachodnim warunki do obserwacji będą dobre, które wraz z upływem czasu będą pogarszać się.