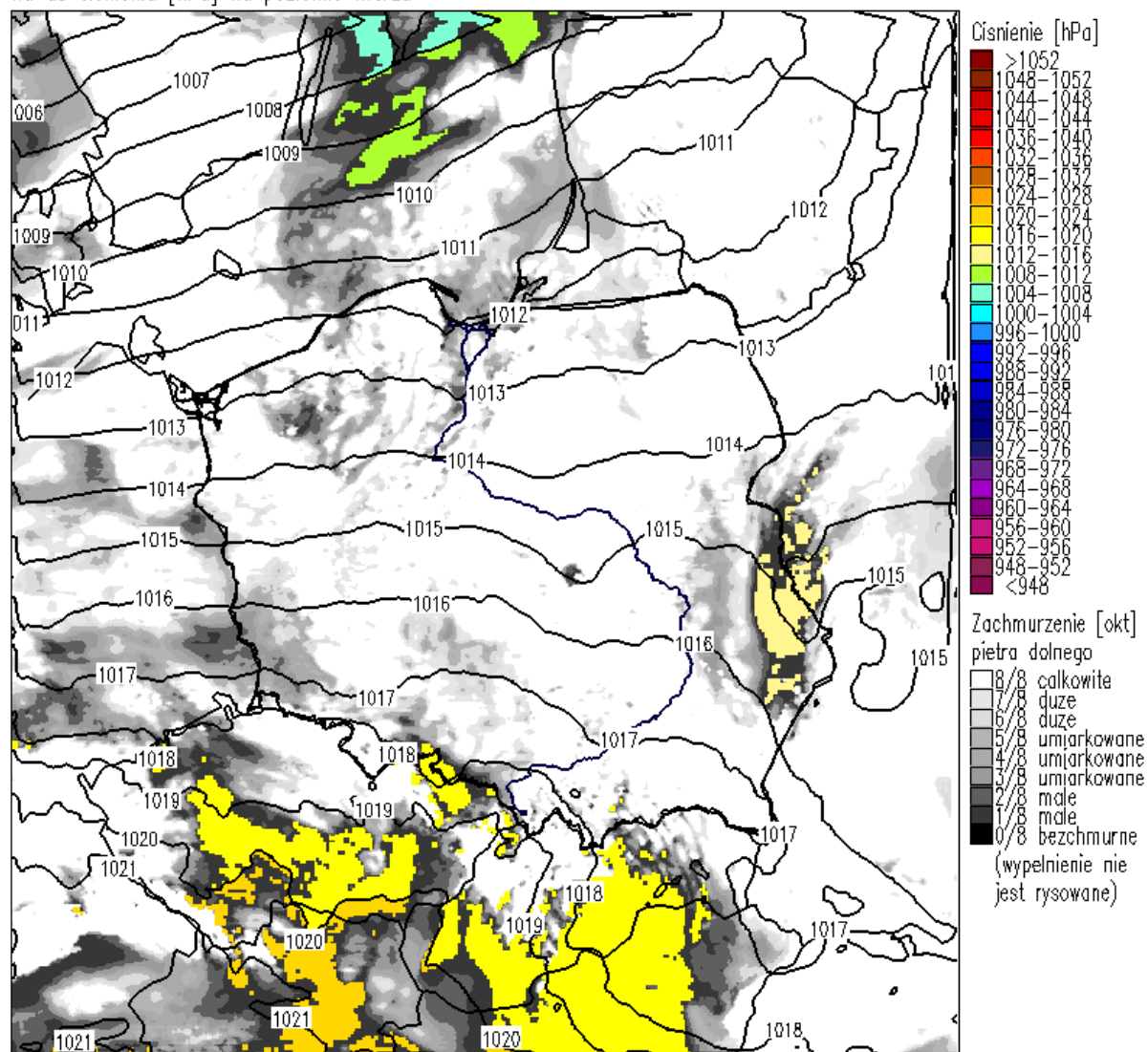
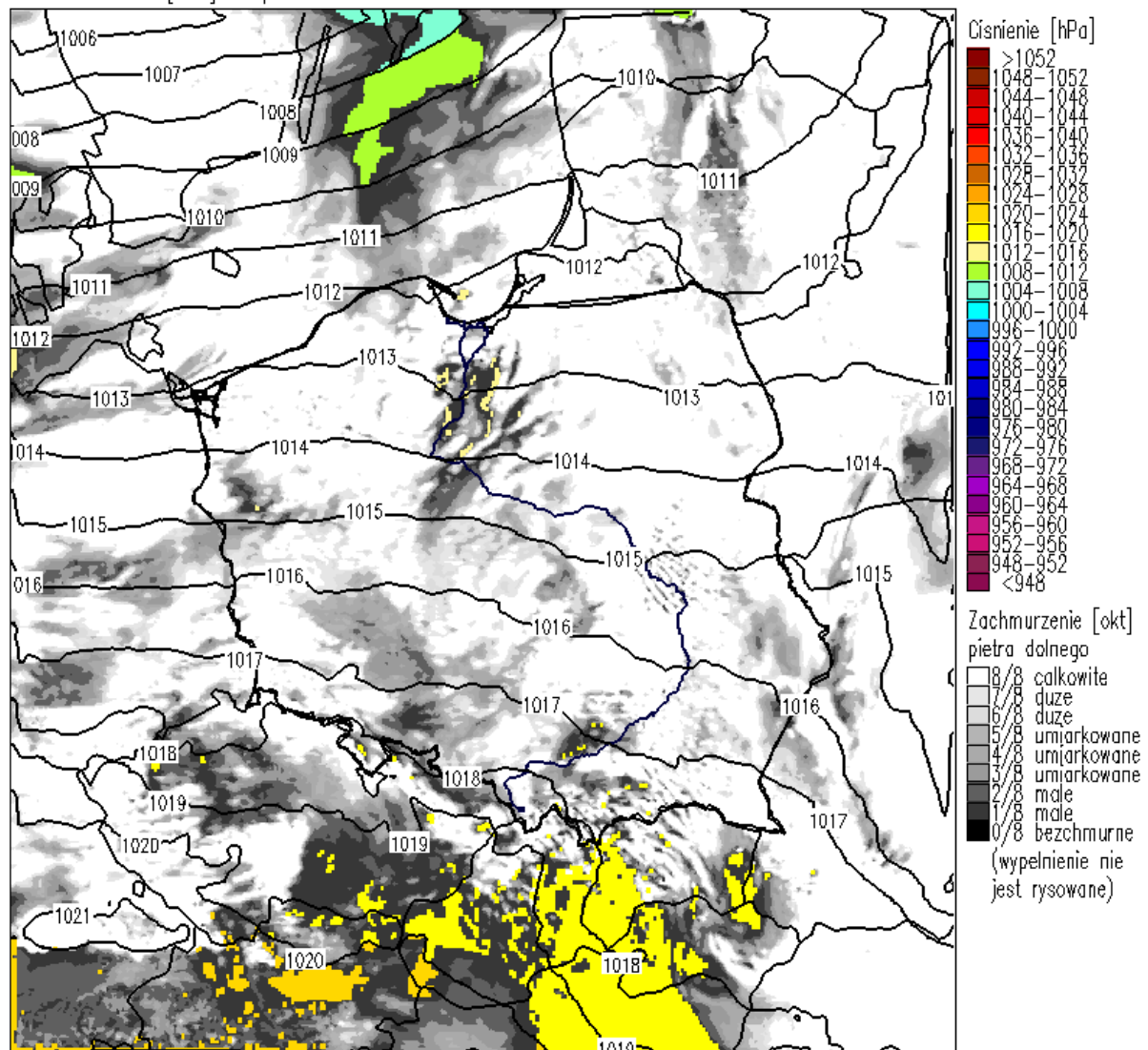


25-10-2022 09.00 UTC (21h): Zachmurzenie [okt] pietra dolnego (800hPa-SL)
na tle ciśnienia [hPa] na poziomie morza



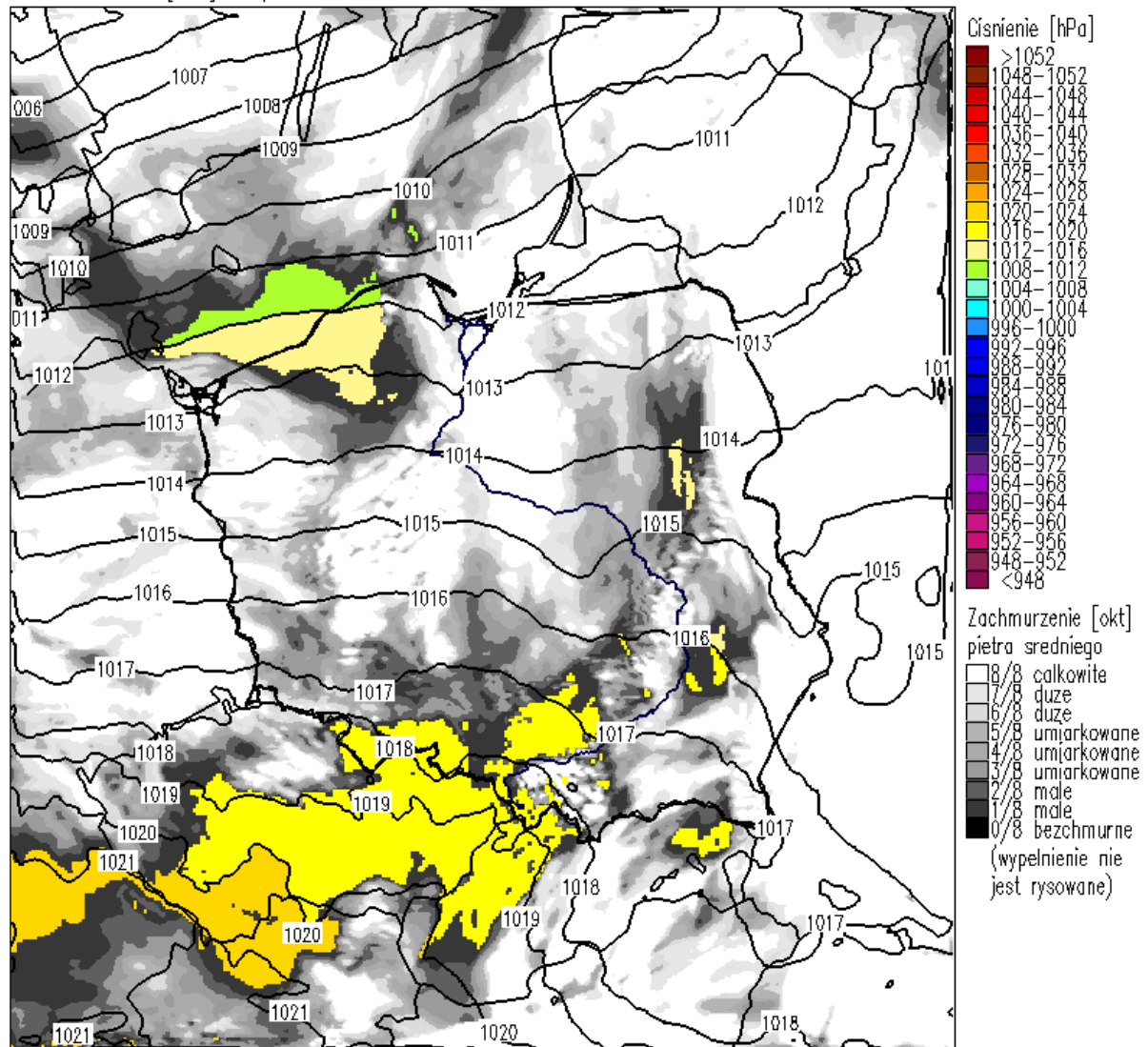
COSMO-LM IMGW. Start prognozy: 24-10-2022 12.00 UTC.

25-10-2022 12.00 UTC (24h): Zachmurzenie [okt] pietra dolnego (800hPa-SL)
na tle ciśnienia [hPa] na poziomie morza



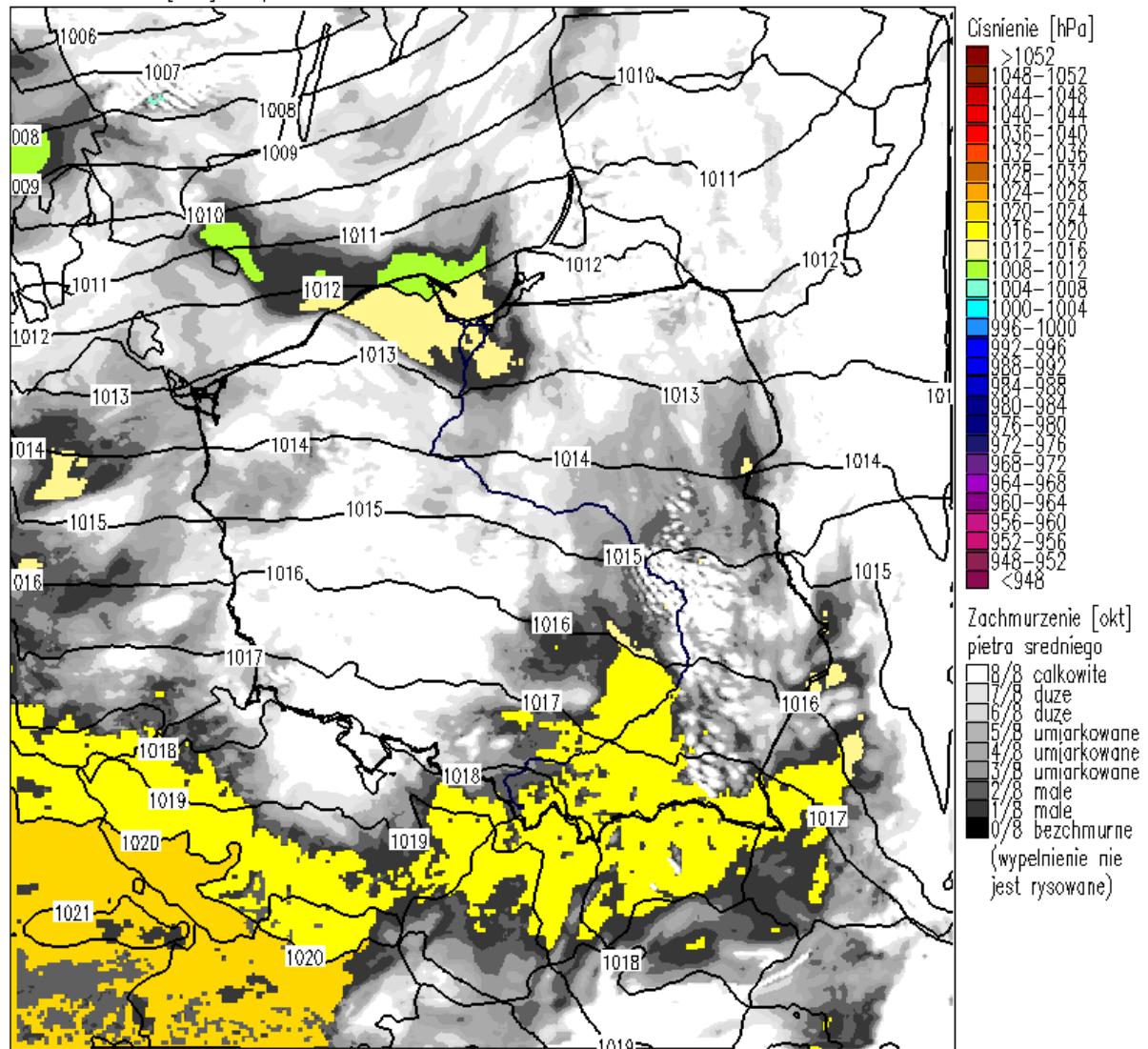
COSMO-LM IMGW. Start prognozy: 24-10-2022 12.00 UTC.

25-10-2022 09.00 UTC (21h): Zachmurzenie [okt] pietra sredniego (400-800hPa)
na tle cisnienia [hPa] na poziomie morza



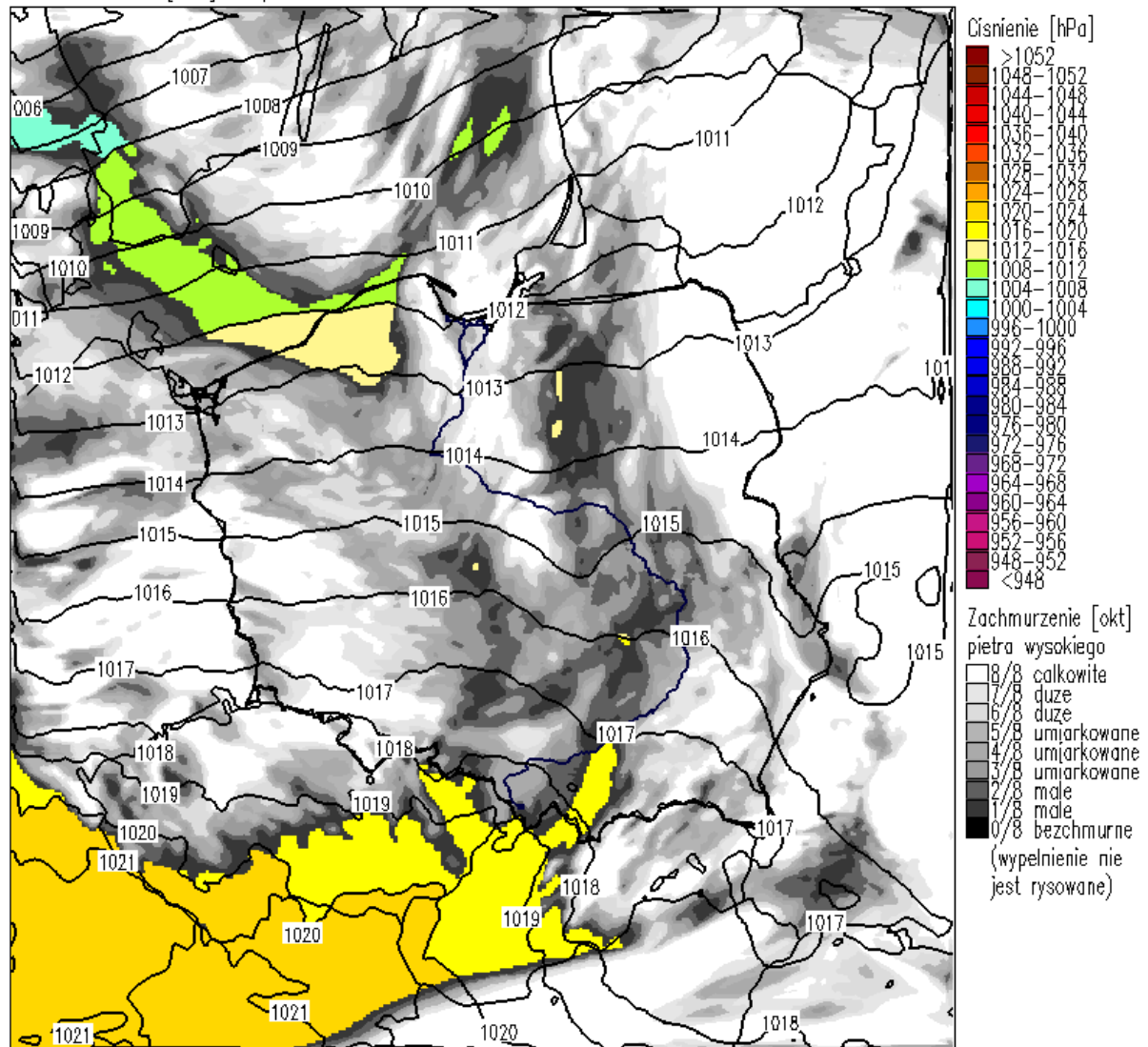
COSMO-LM IMGW. Start prognozy: 24-10-2022 12.00 UTC.

25-10-2022 12.00 UTC (24h): Zachmurzenie [okt] pietra sredniego (400-800hPa)
 na tle cisnienia [hPa] na poziomie morza



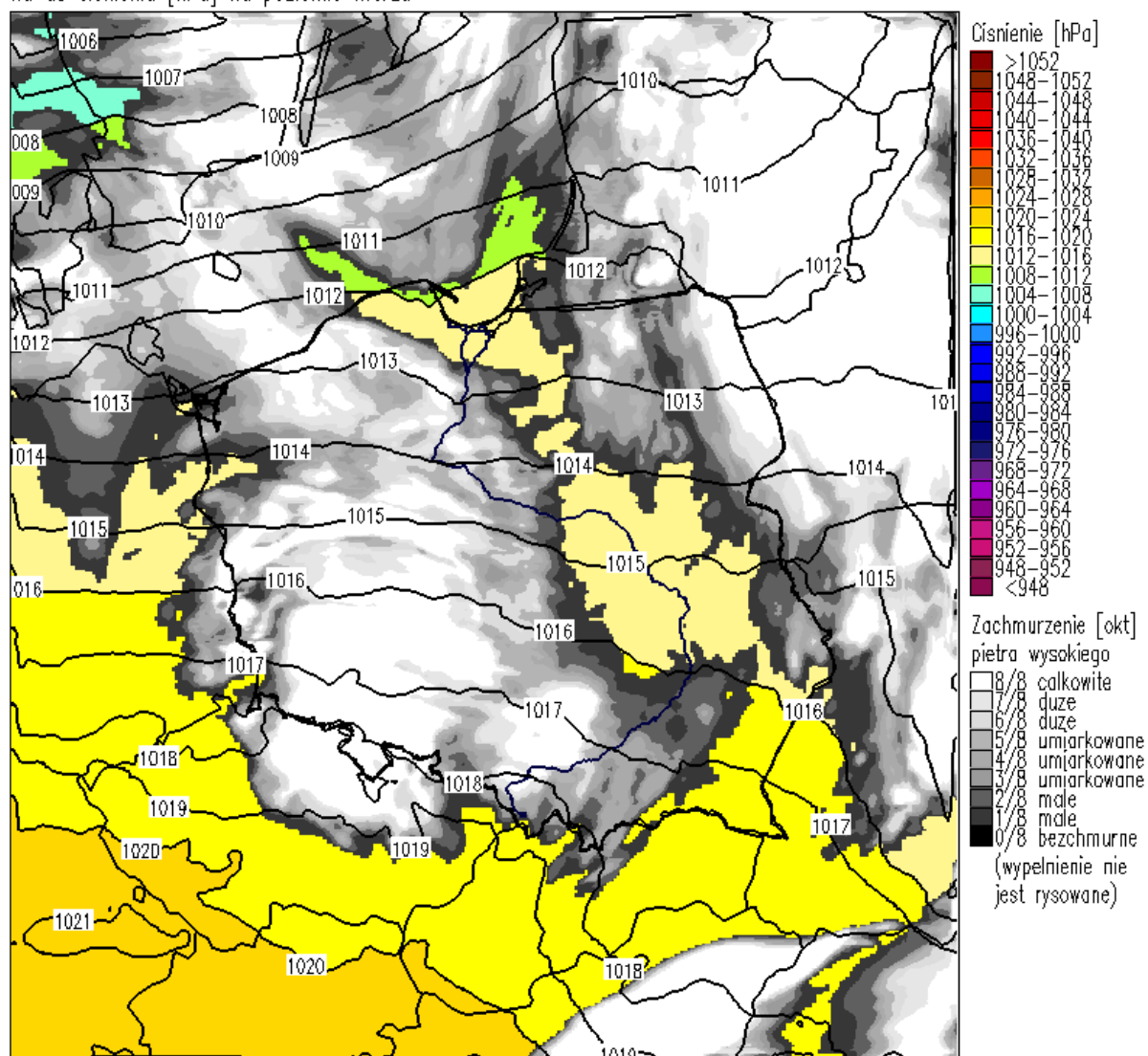
COSMO-LM IMGW. Start prognozy: 24-10-2022 12.00 UTC.

25-10-2022 09.00 UTC (21h): Zachmurzenie [okt] pietra wysokiego (<400hPa)
na tle cisnienia [hPa] na poziomie morza



COSMO-LM IMGW. Start prognozy: 24-10-2022 12.00 UTC.

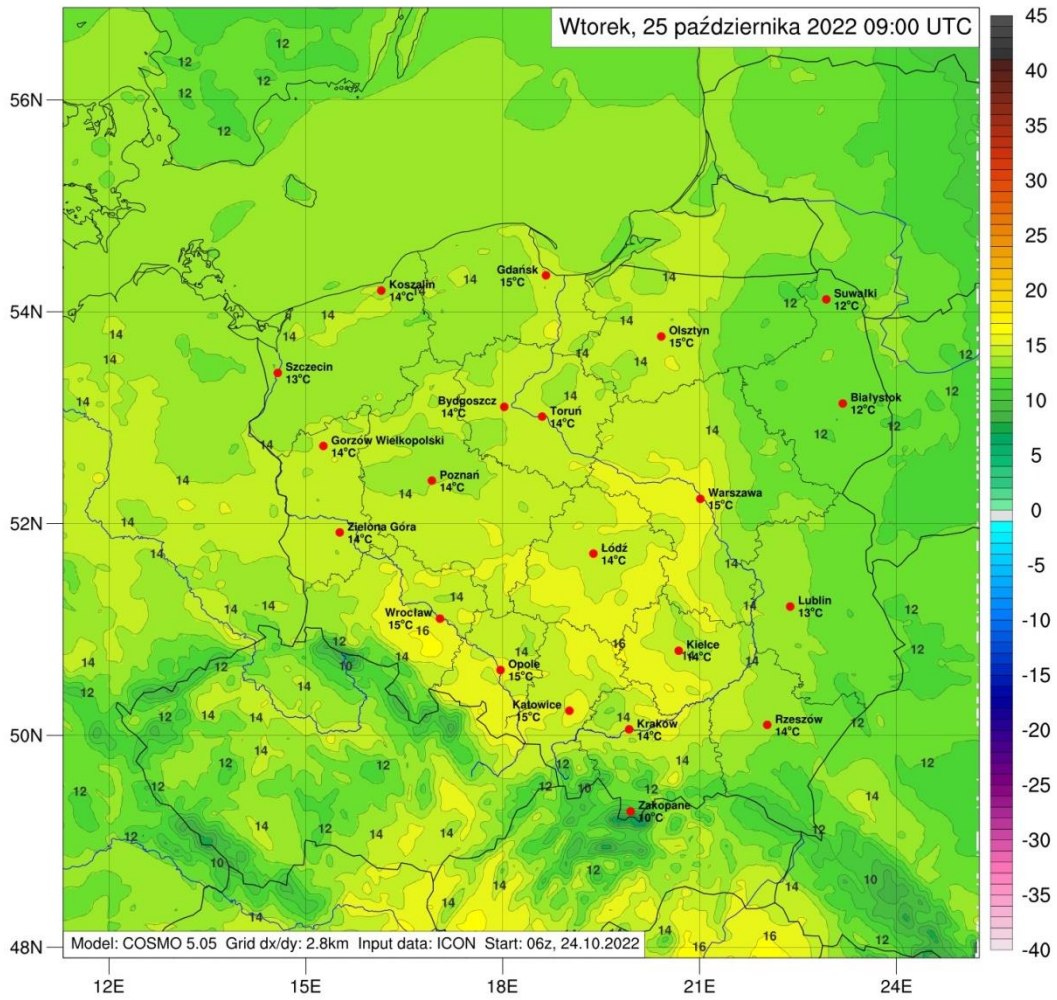
25-10-2022 12.00 UTC (24h): Zachmurzenie [okt] piętra wysokiego (<400hPa) na tle ciśnienia [hPa] na poziomie morza



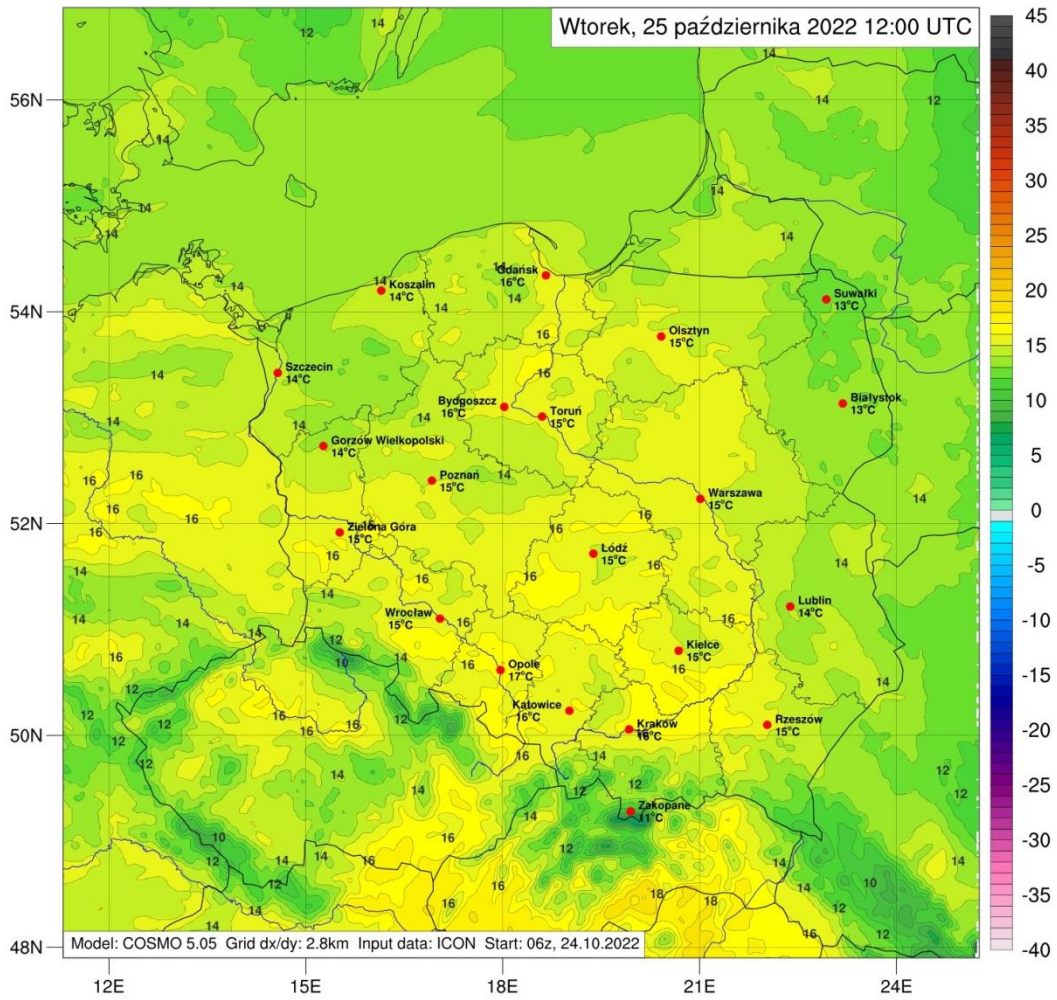
COSMO-LM IMGW. Start prognozy: 24-10-2022 12.00 UTC.

Zachmurzenie:

Zachmurzenie duże spowodowane chmurami Stratocumulus (w początkowej fazie zaćmienia brak zachmurzenia piętra niskiego w woj. lubelskim). Ponadto wystąpią chmury piętra średniego Altocumulus (za wyjątkiem woj. zachodnio-pomorskiego, pomorskiego oraz na południu kraju- strefa z brakiem lub mniejszą ilością zachmurzenie będzie przemieszczała się na wschód), możliwość wystąpienia Altostratus. Na niebie także chmury Cirrus oraz Cirrostratus. W początkowej fazie zaćmienia w woj. zachodnio-pomorskim oraz pomorskim, lokalnie w woj. małopolskim, a w końcowej fazie zaćmienia w pasie przebiegającym wzdłuż osi NNW-SSE od woj. pomorskiego, warmińsko-mazurskiego, mazowieckiego, świętokrzyskiego, lubelskiego, podkarpackiego mogą występować niewielkie ilości chmur Cirrus fibratus. Lokalnie będą wbudowane chmury konwekcyjne Cumulus congestus oraz Cumulonimbus. W strefie opadów możliwe chmury Stratus fractus. W strefie mgieł chmury Stratus nebulosus.



Temperatura powietrza, o godzinie 11, od 12°C do 16°C

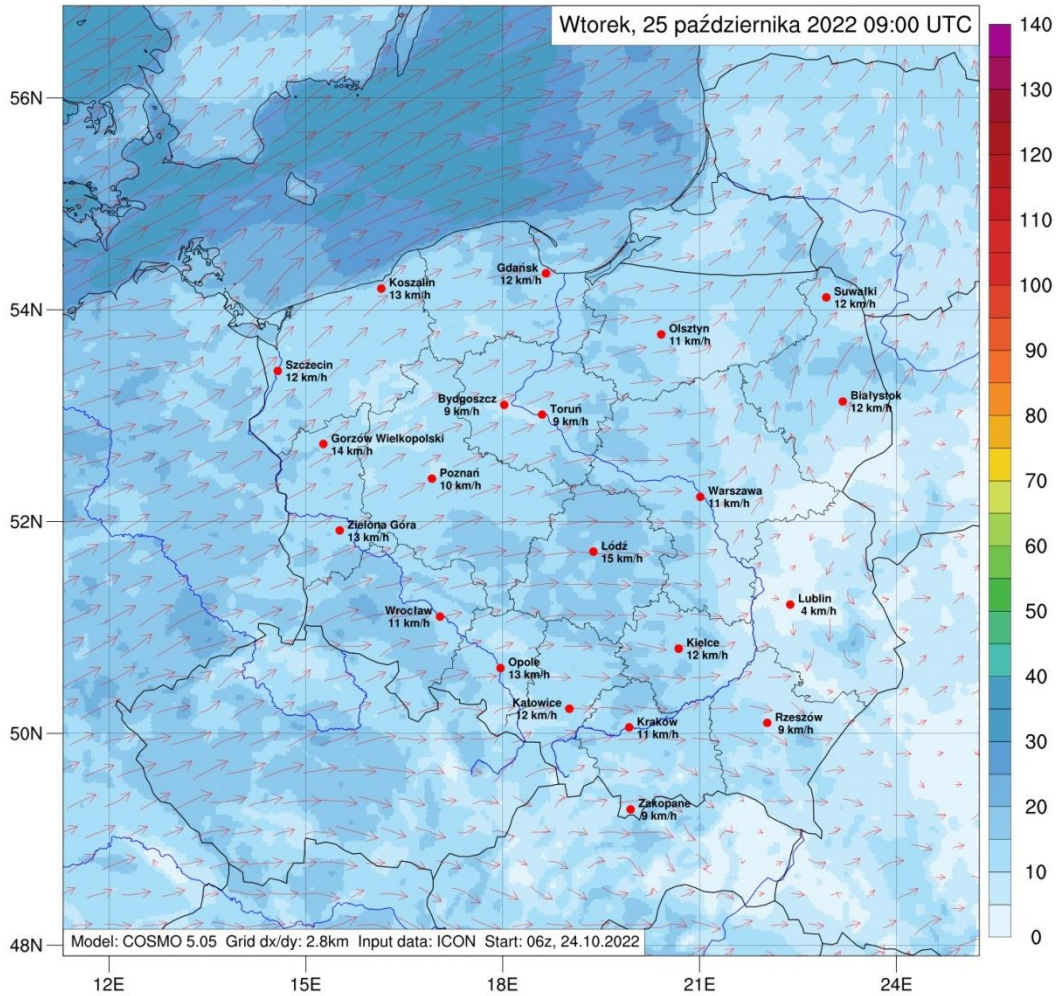


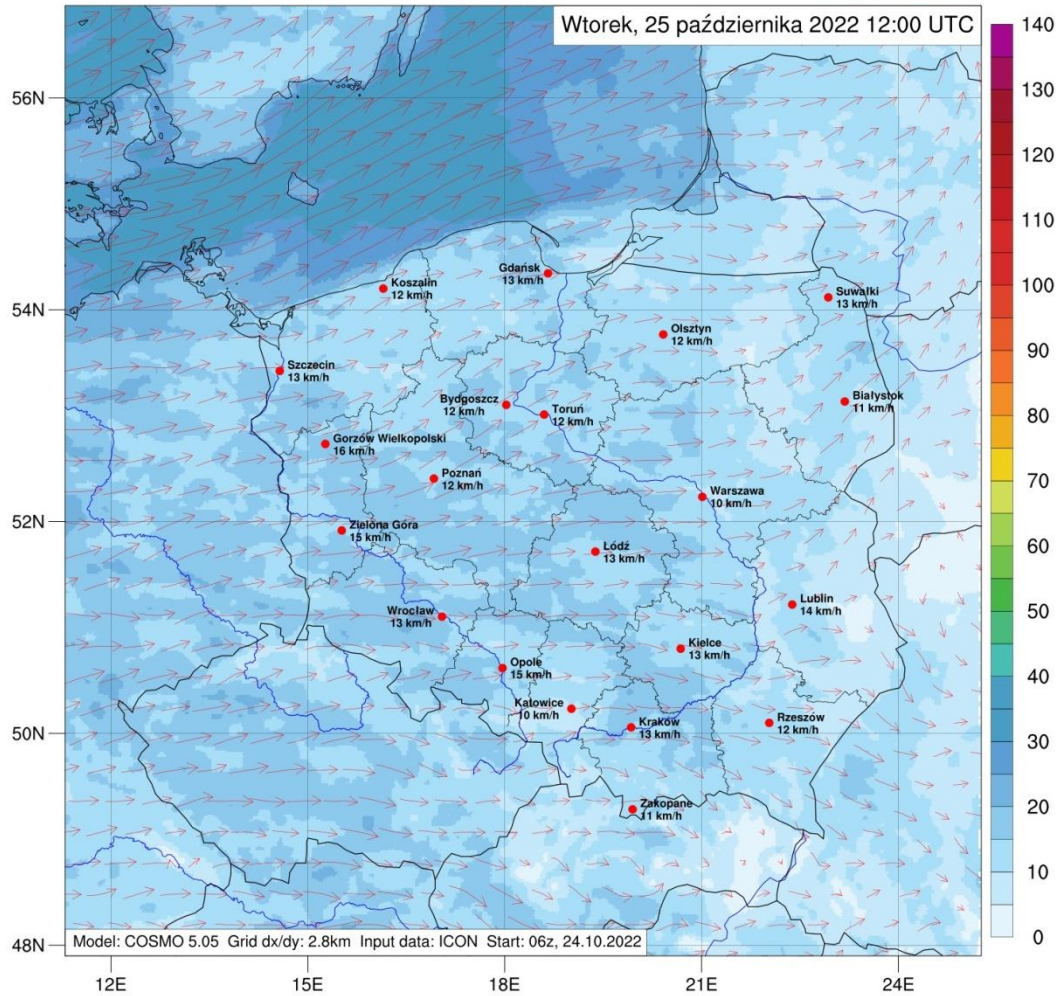
Temperatura powietrza, o godzinie 14, od 13°C do 17°C



Prędkość wiatru 10m [km/h]

Kierunek wiatru



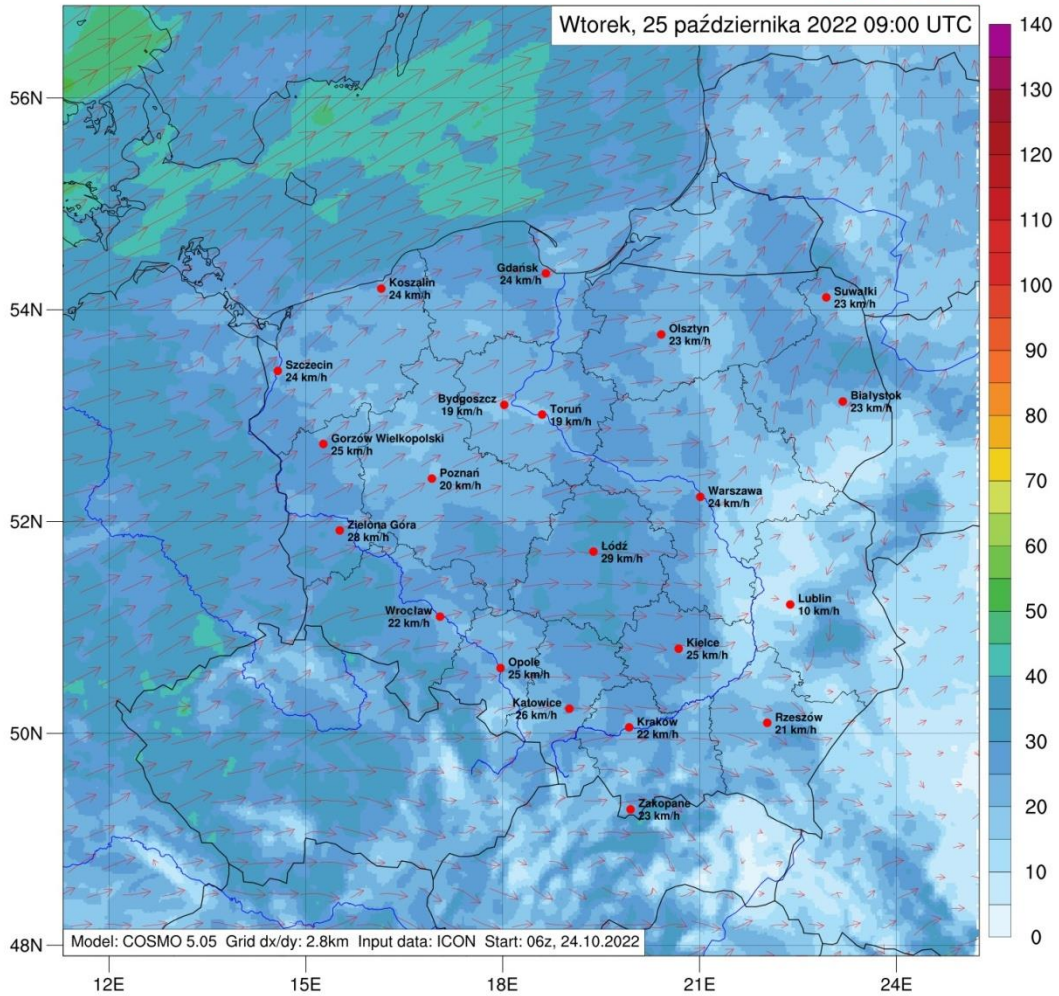


Wiatr o prędkości 9-15 km/h z zachodu, początkowo we wschodnich rejonach kierunek zmienny a woj. podlaskim południowo-zachodni. Pod koniec zaćmienia kierunek zachodni, a woj. podlaskim nadal południowo-zachodni.



Porywy wiatru [km/h]

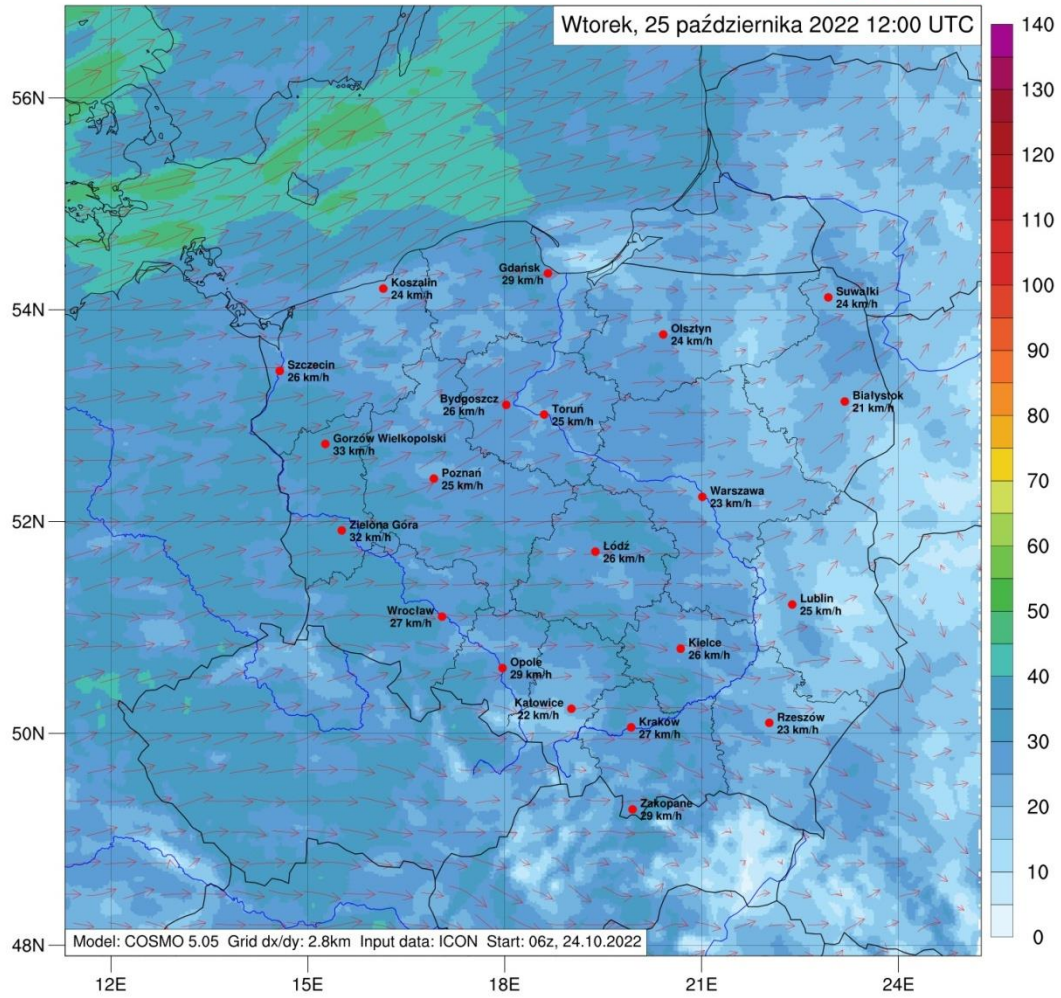
Kierunek wiatru





Porywy wiatru [km/h]

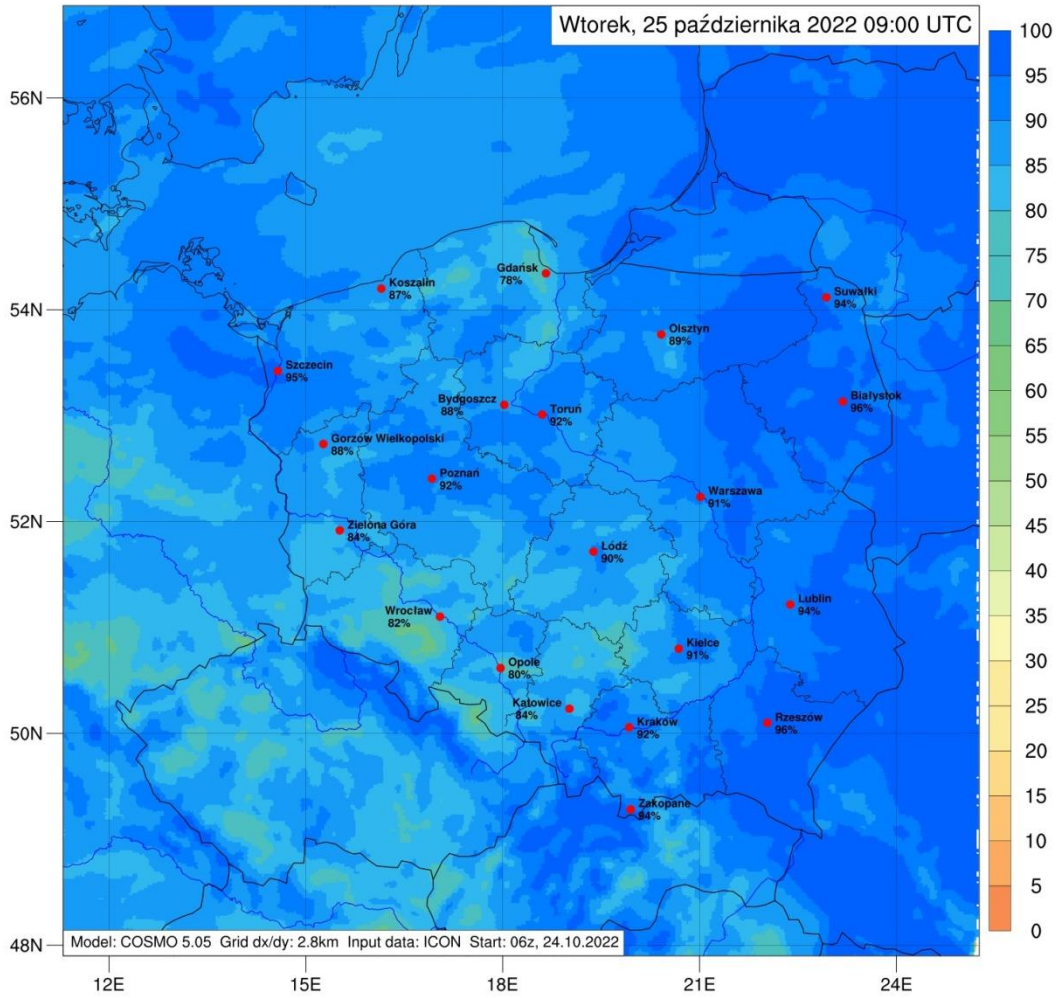
Kierunek wiatru

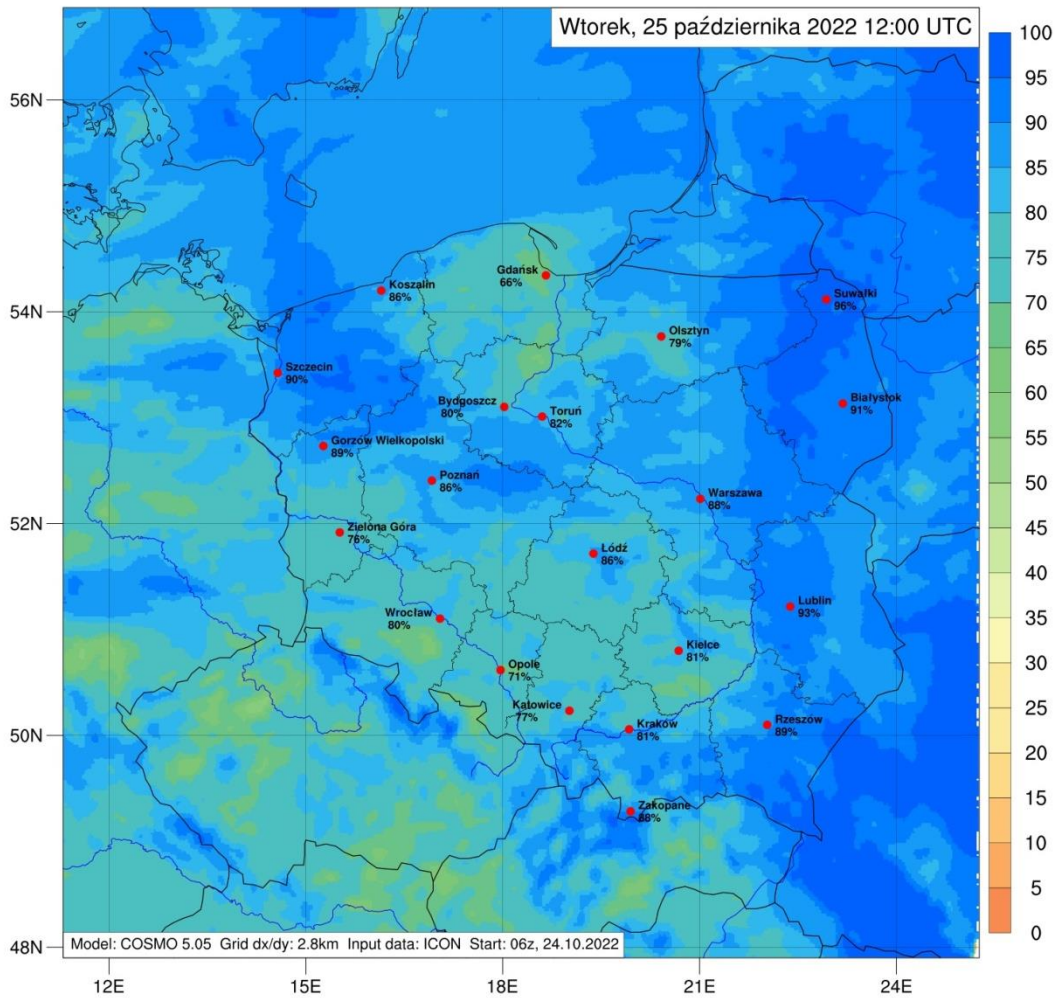


W porywach do 35 km/h, z zachodu.

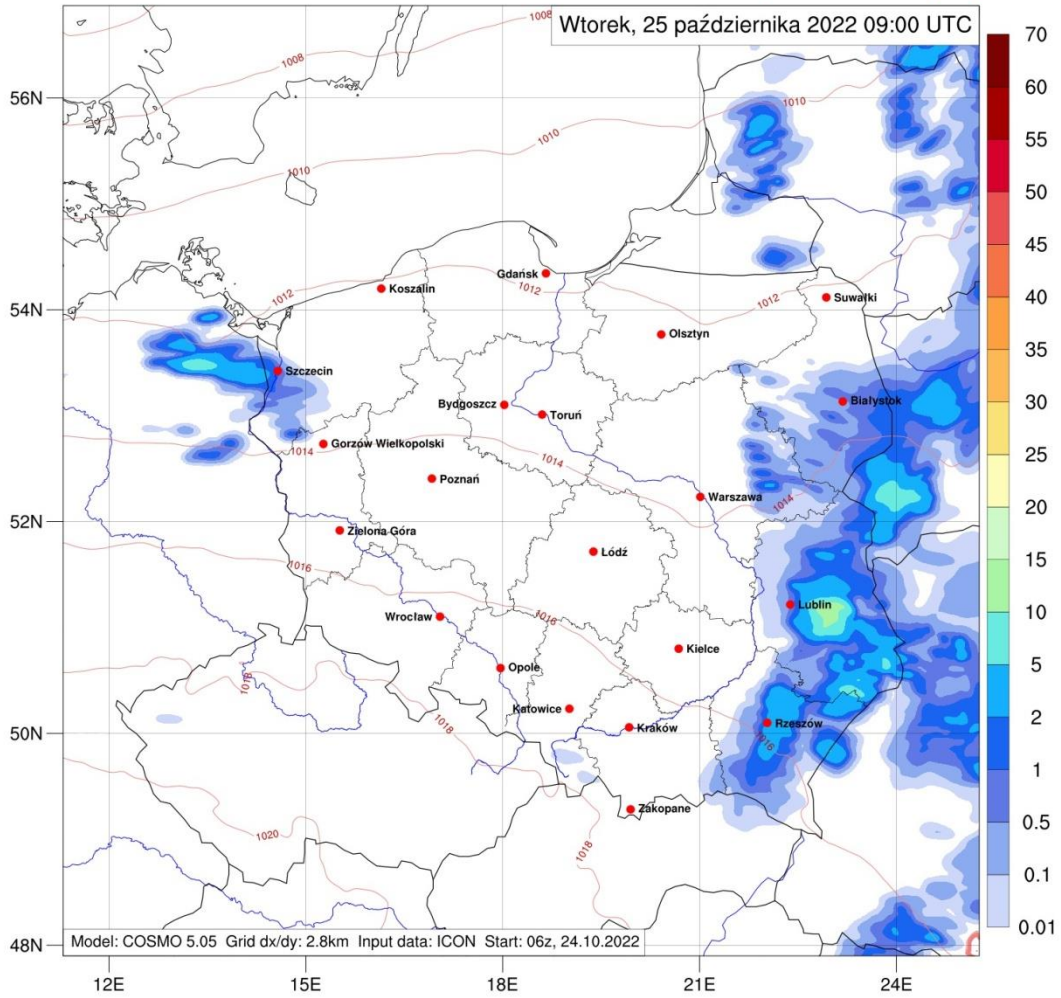


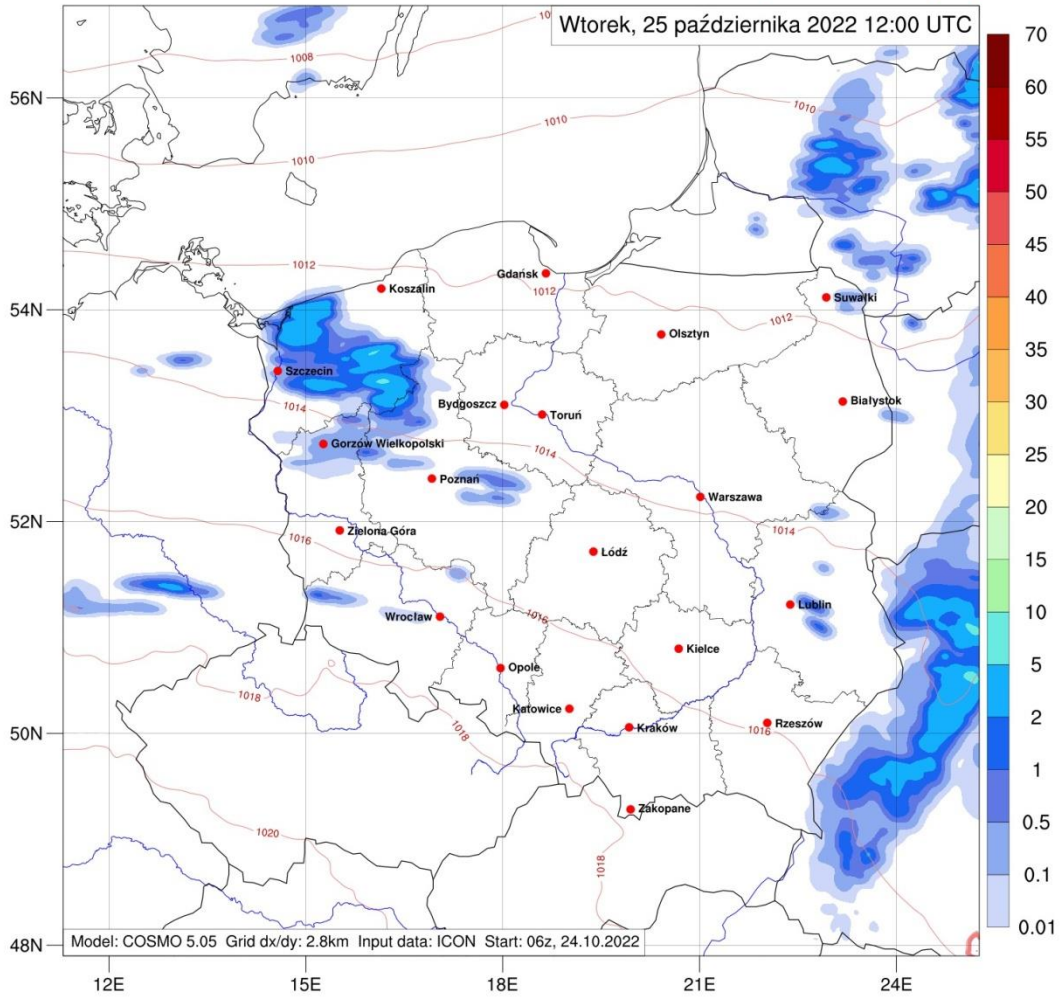
Wilgotność względna 2m [%]

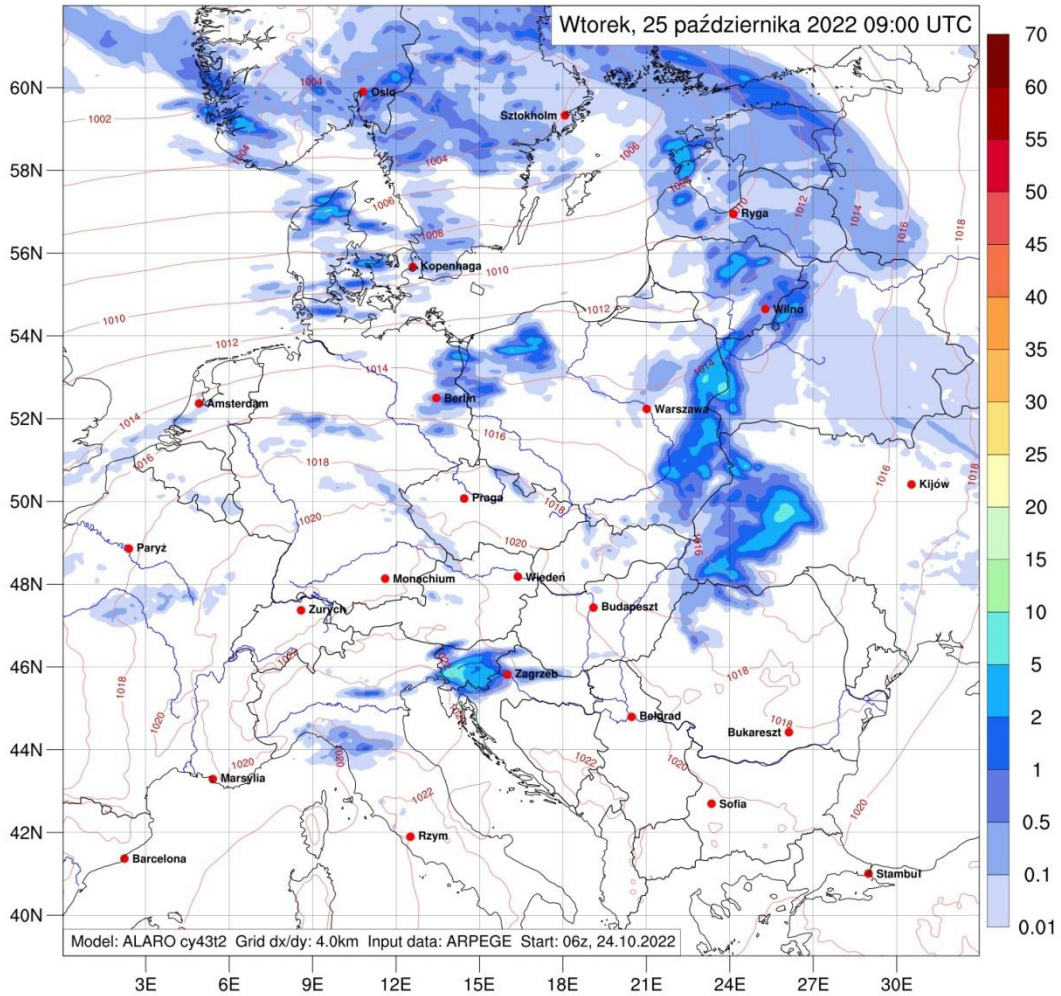


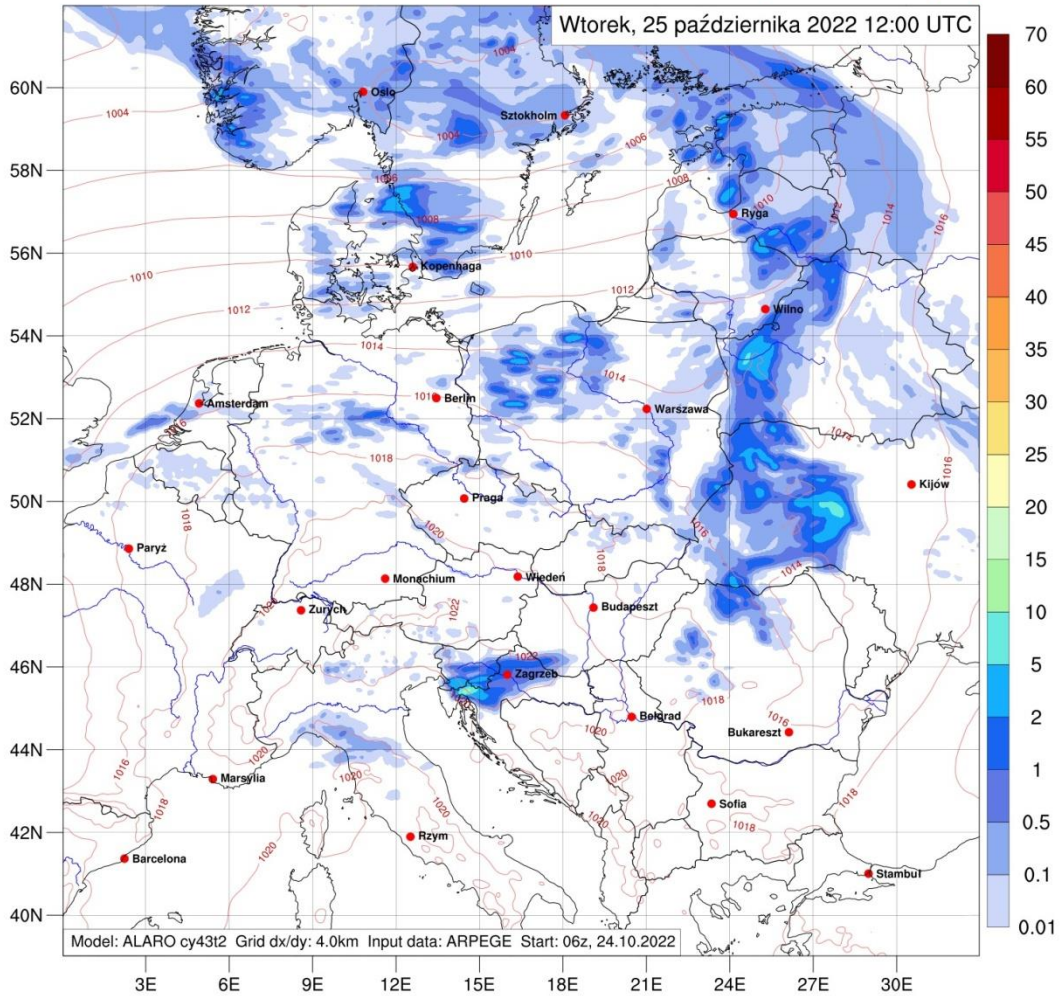


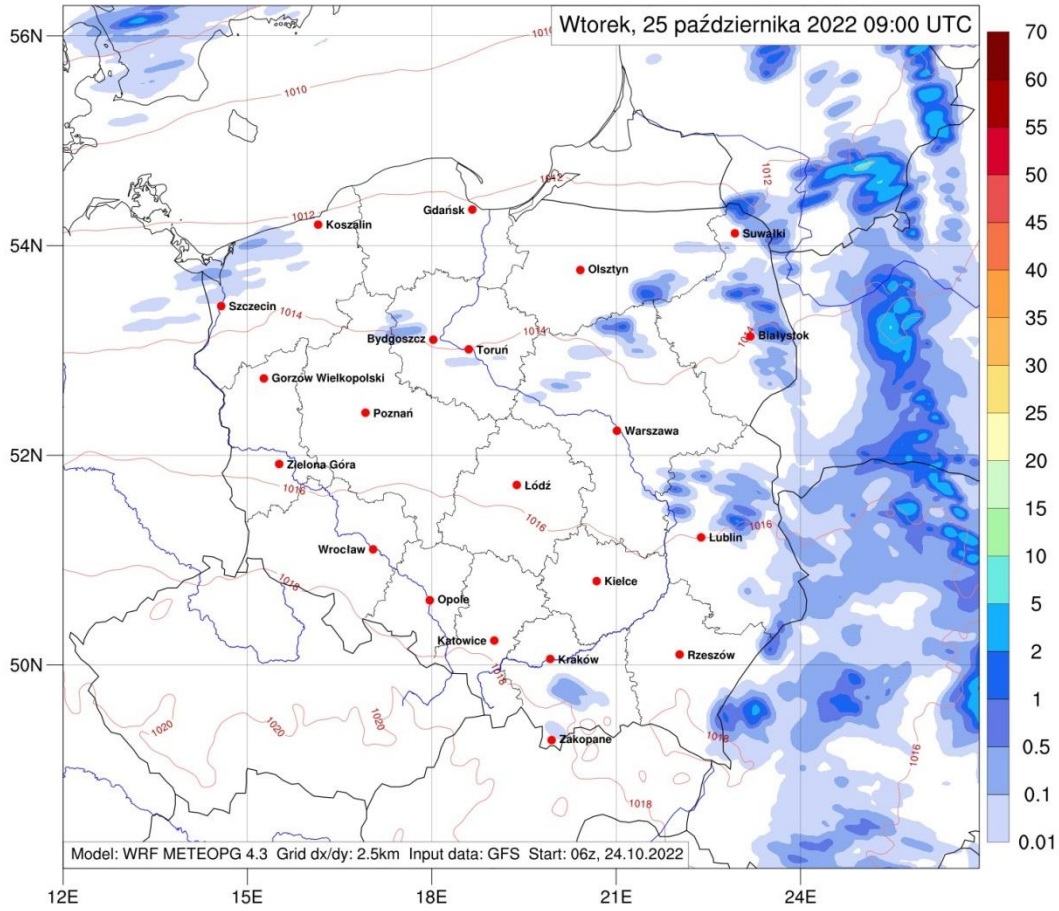
Początkowej fazy zaćmienia duża wilgotność powietrza 75-96%, pod koniec zaćmienia 66%-96%.

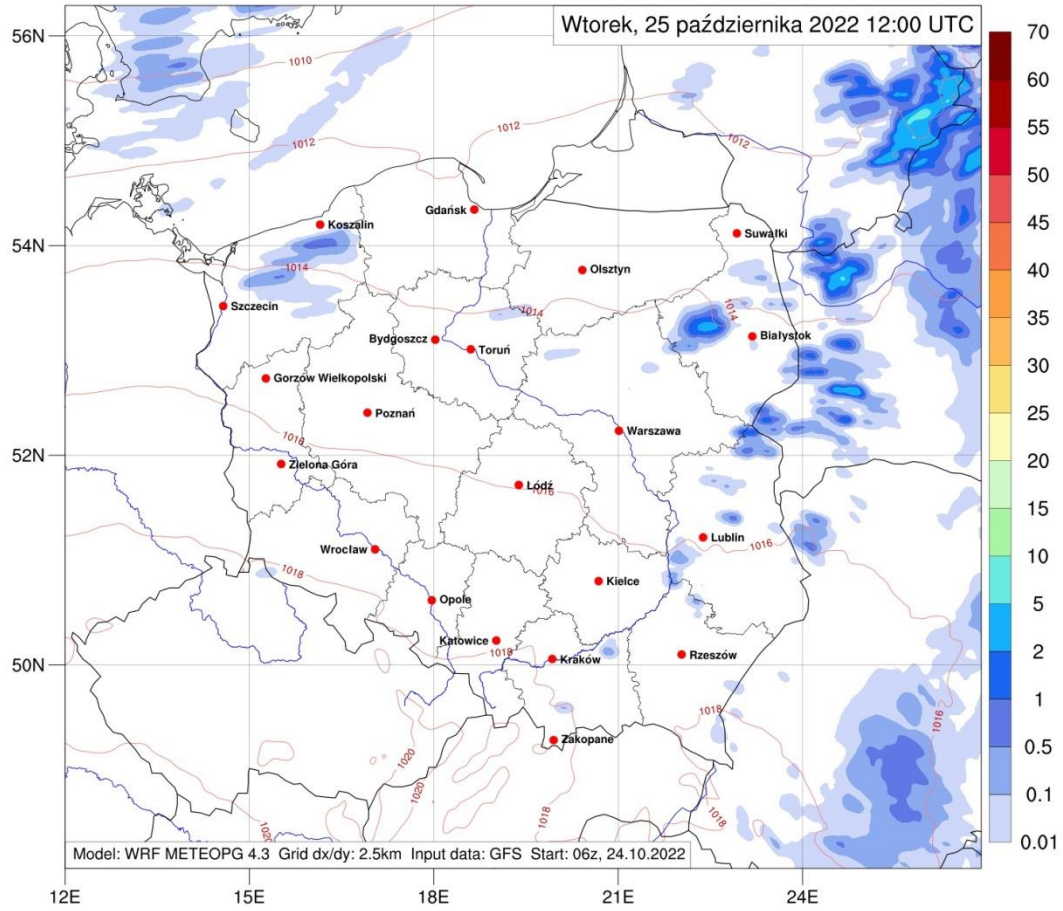






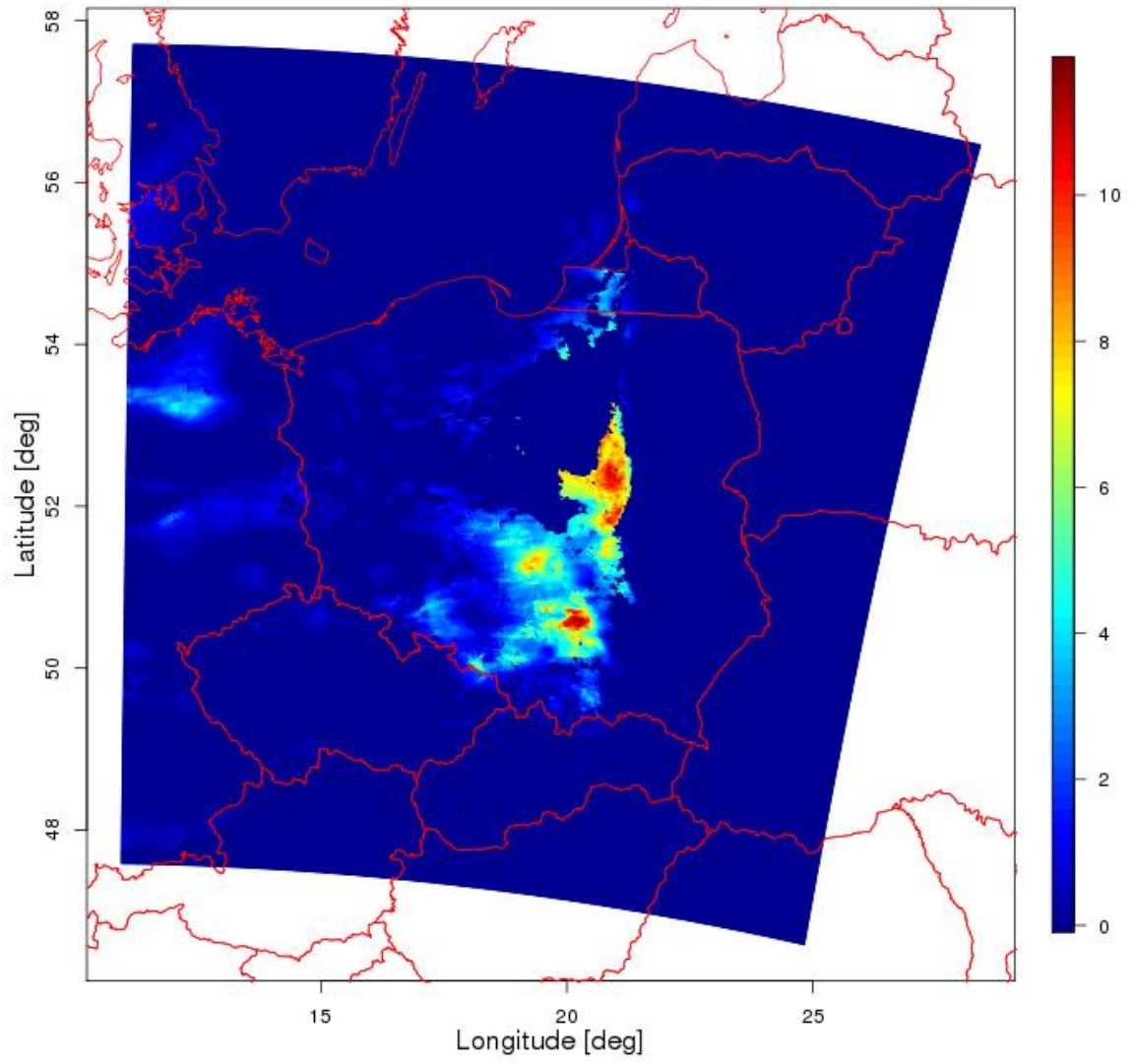




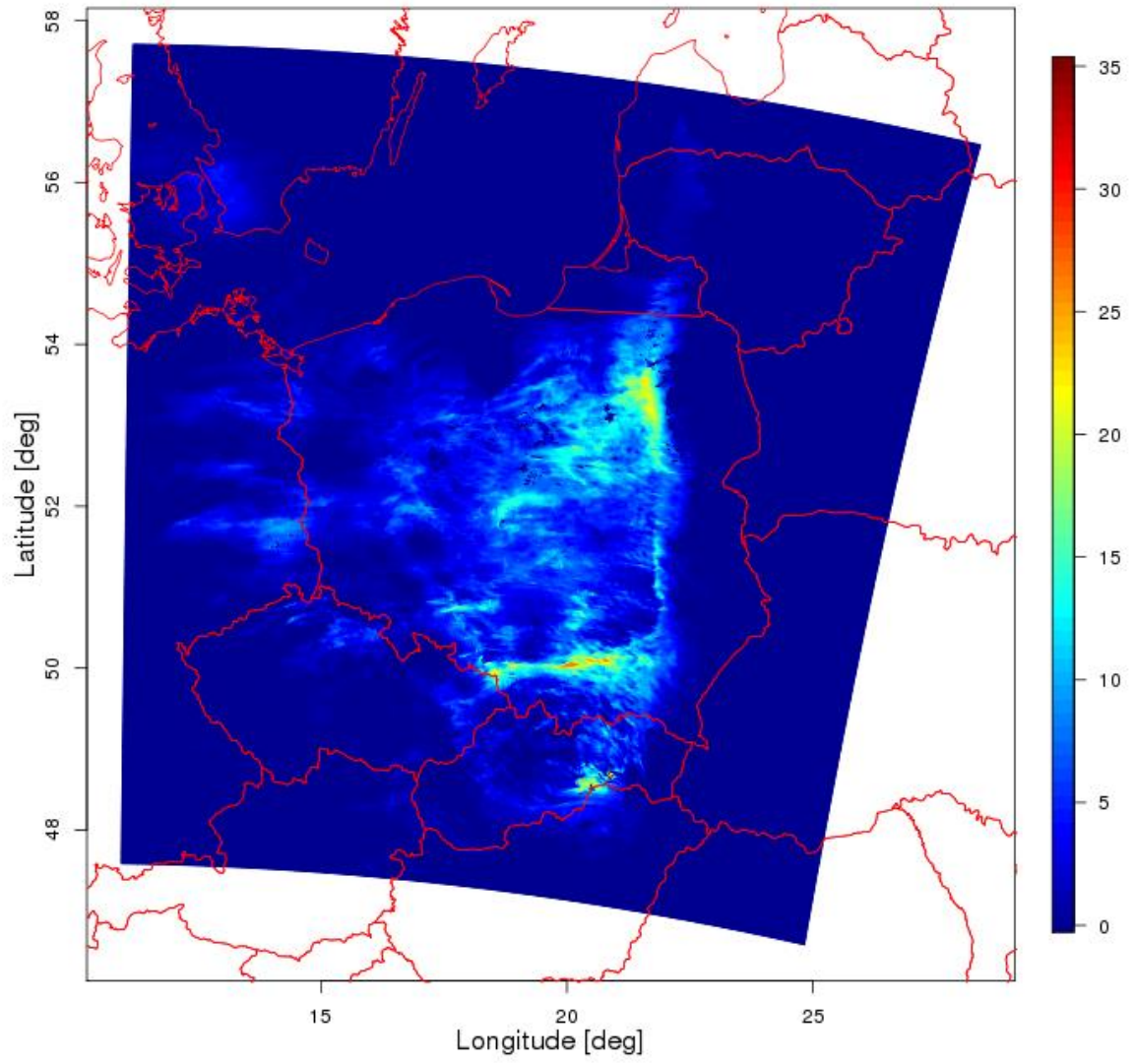


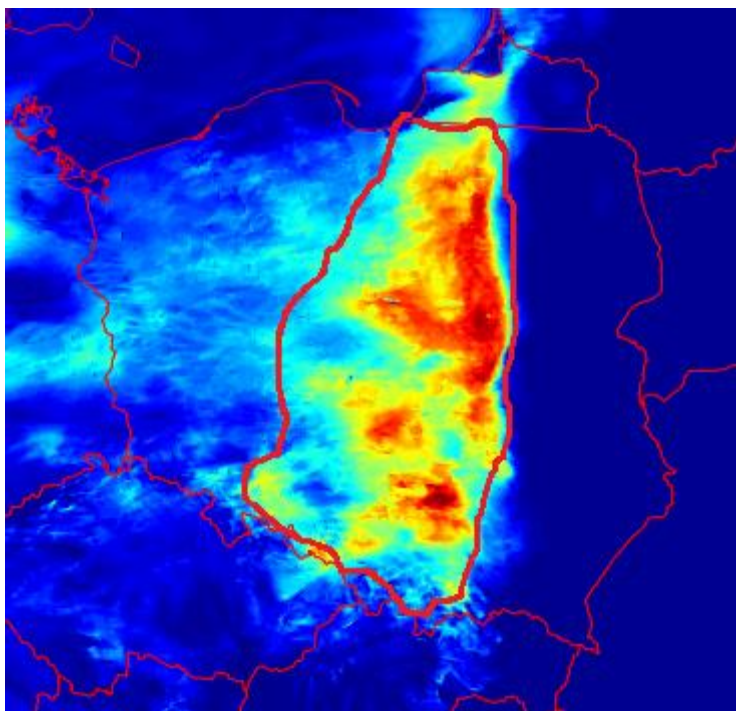
W ciągu dnia możliwy opad przelotny deszczu. Rozkład pola opadów na załączonych mapach z modelu COSMO, WRF, ALARO.

Flash-Rate 2022102406 -> 27



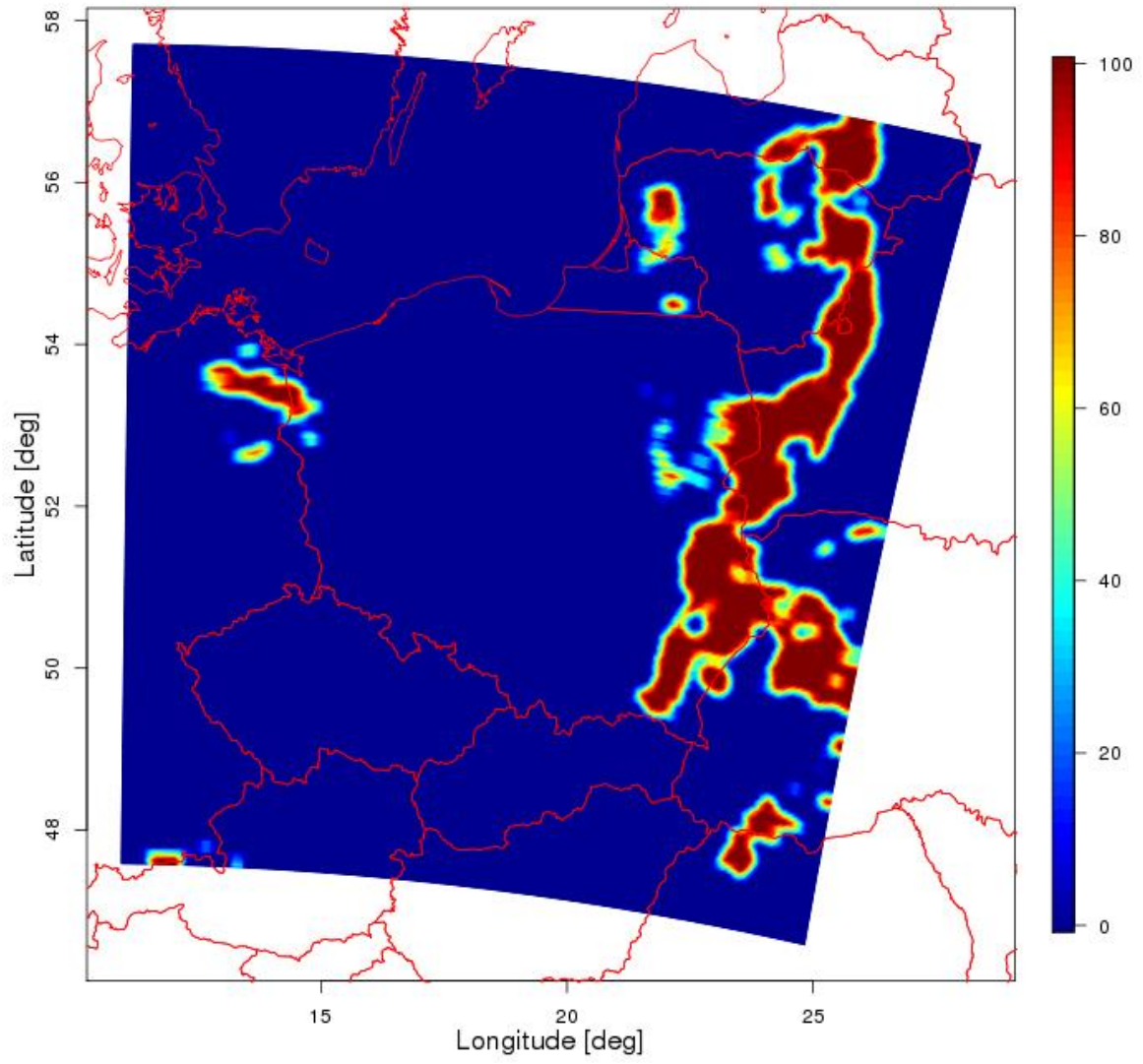
Flash-Rate 2022102406 -> 30



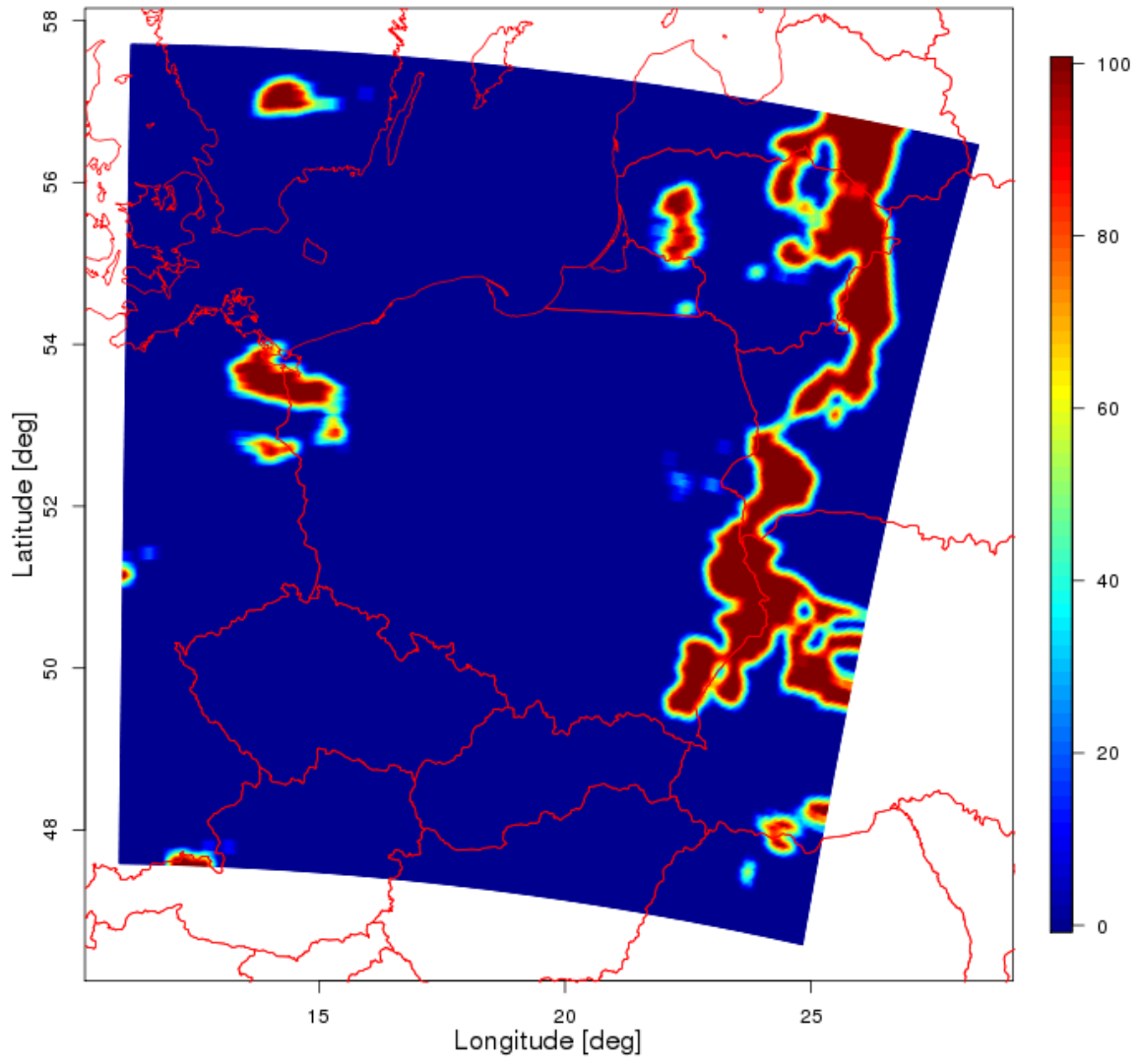


Możliwe burze.

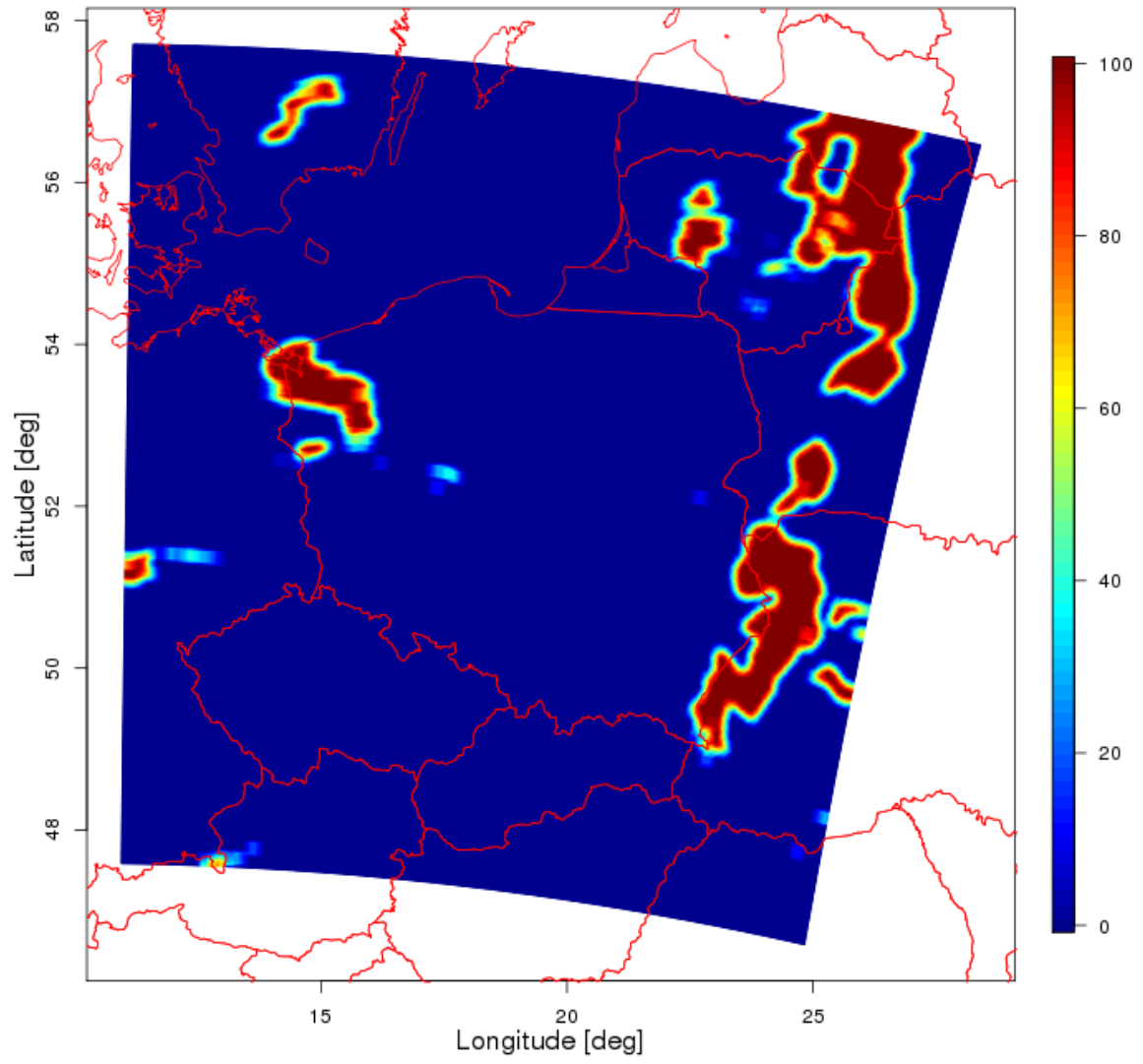
VIS_PRO 2022102406 -> 27



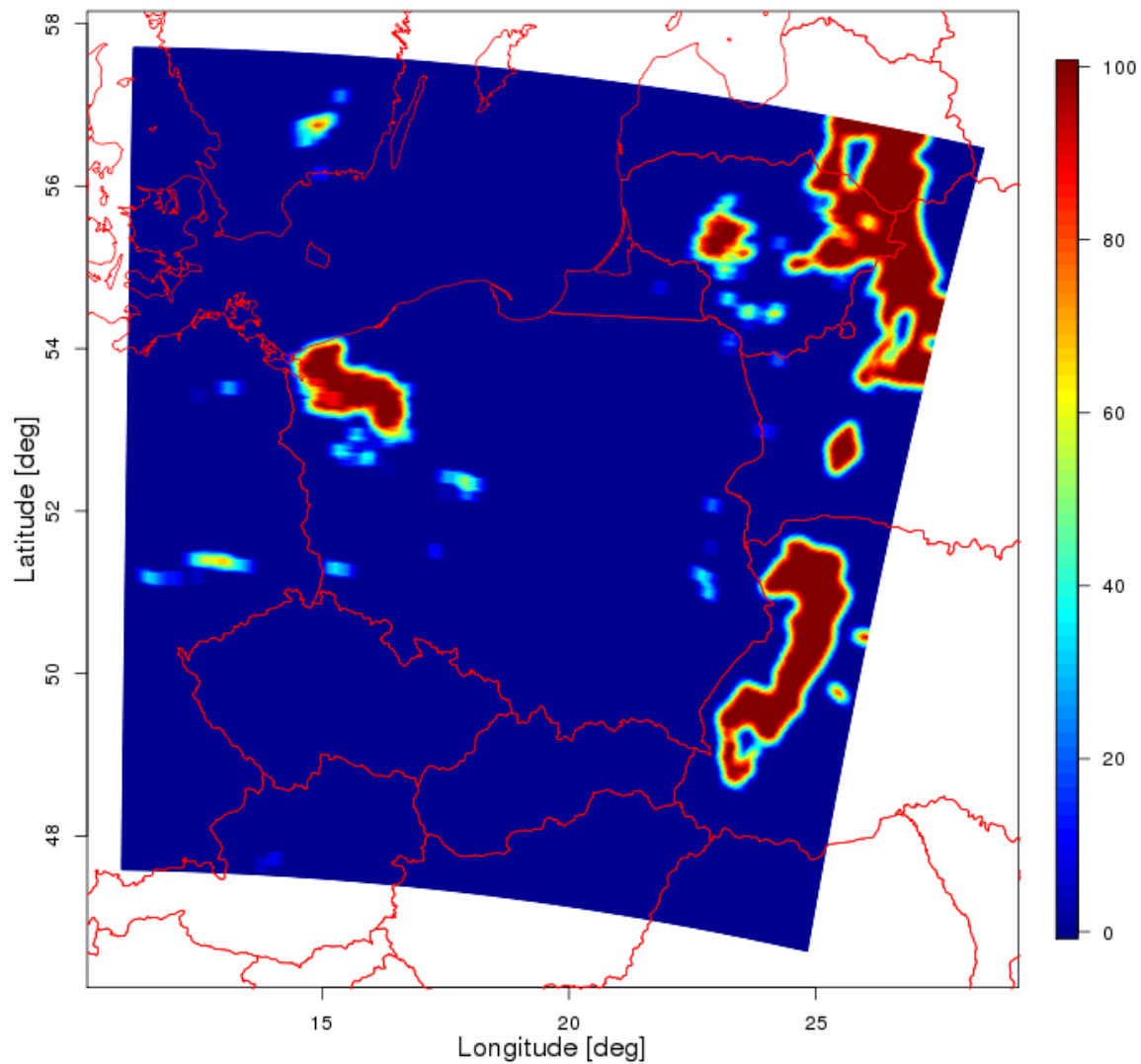
VIS_PRO 2022102406 -> 28



VIS_PRO 2022102406 -> 29



VIS_PRO 2022102406 -> 30



Lokalnie w kraju oraz na wschodzie Polski możliwe mgły ograniczające widzialność poniżej 1000m.